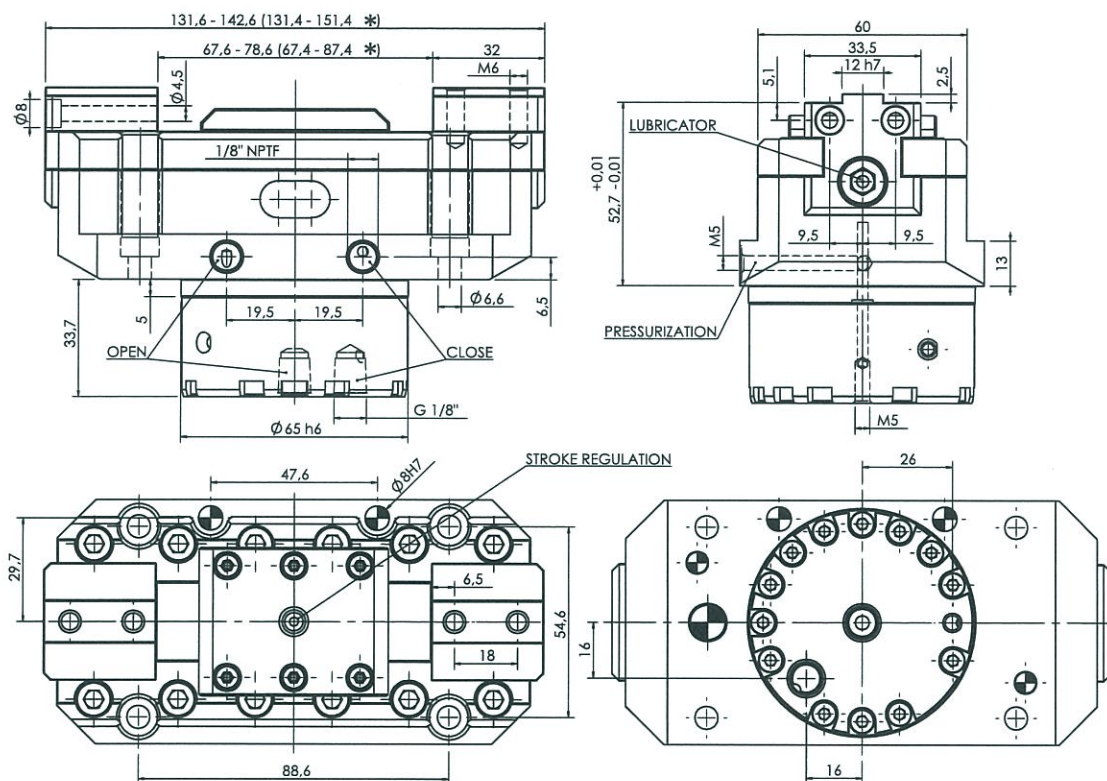


# HIR 65

Cod. 600.070 corsa 11mm • stroke 11mm • course 11mm • Hub 11mm  
Cod. 600.071 corsa 20mm • stroke 20mm • course 20mm • Hub 20mm

## MORSA AUTOCENTRANTE A PIANI INCLINATI CON FUNZIONAMENTO IDRAULICO

- SELF-CENTRING INCLINED PLANES CHUCKS POWERED BY AN HYDRAULIC SYSTEM
- ÉTAU À CENTRAGE AUTOMATIQUE À PLANS INCLINÉ ALIMENTÉS PAR SYSTÈME HYDRAULIQUE
- SELBSTZENTRIERENDE SPANNBACKE MIT SCHRÄGEN EBENEN UND HYDRAULIKANTRIEB



\* Cod. 600.071

# HIR 65

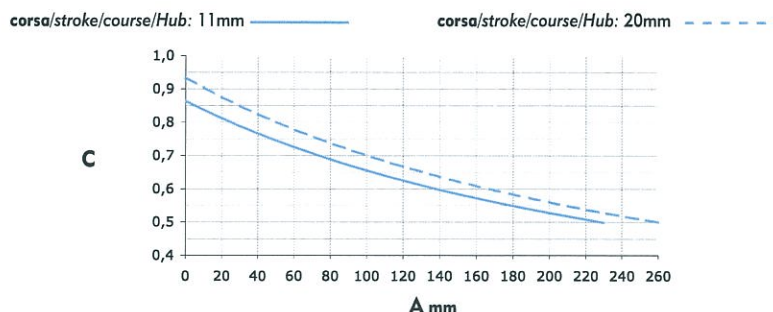
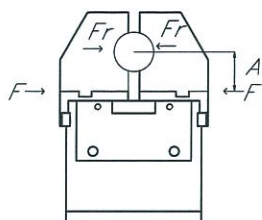
Cod. 600.070

Cod. 600.071

**GRIP**  
GRIPPER SOLUTIONS

## Diagramma della forza di chiusura

• Clamping force diagram • Diagramme de la force de serrage • Vorspannkraftdiagramm



$$Fr = F \cdot C$$

**Fr:** forza di bloccaggio reale **F:** forza di bloccaggio teorica a piano zero **C:** Coefficiente di riduzione di forza

**Fr:** true gripping force **F:** theoretical gripping force in the zero plane **C:** force reduction coefficient

**Fr:** force de blocage réelle **F:** force de blocage théorique **C:** coefficient de réduction de force

**Fr:** Ist-Vorspannkraft **F:** Theoretische Vorspannkraft **C:** Kraftreduzierungsindex

Corsa totale (mm)	11	20
Corsa per griffa (mm)	5.5	10
Volume olio per chiusura e apertura (cm <sup>3</sup> )	32,44	32,44
Forza teorica di chiusura a 60 bar (N)	8050	4470
(*)Massima pressione di utilizzo (bar)	60	60
Ripetibilità (mm)	0,01	0,01
Massa (kg)	3,64	3,64
Temperatura di esercizio (°C)	5-60	5-60

**Cod. 600.070**

**Cod. 600.071**

Total stroke (mm)	11	20
Jaw stroke (mm)	5.5	10
Closing and opening/ oil volume (cm <sup>3</sup> )	32,44	32,44
Theoretical gripping force at 60 bar (N)	8050	4470
(*)Maximum operating pressure (bar)	60	60
Repeatability (mm)	0,01	0,01
Weight (kg)	3,64	3,64
Operating Temperature (°C)	5-60	5-60

**Cod. 600.070**

**Cod. 600.071**

Course total (mm)	11	20
Course par griffe (mm)	5.5	10
Volume d'huile pour fermeture et ouverture (cm <sup>3</sup> )	32,44	32,44
Force théorique de fermeture à 60 bar (N)	8050	4470
(*)Pression maxi d'utilisation (bar)	60	60
Répétabilité (mm)	0,01	0,01
Poids (kg)	3,64	3,64
Température de service (°C)	5-60	5-60

**Cod. 600.070**

**Cod. 600.071**

Gesamthub (mm)	11	20
Hub pro Greiffinger (mm)	5.5	10
Ölvolumen zum Schließen und Öffnen (cm <sup>3</sup> )	32,44	32,44
Theoretische Spannkraft bei 60 bar (N)	8050	4470
(*)Maximale Betriebsdruck (bar)	60	60
Wiederholgenauigkeit (mm)	0,01	0,01
Masse (kg)	3,64	3,64
Betriebstemperatur (°C)	5-60	5-60

**Cod. 600.070**

**Cod. 600.071**

## (\*) Codice modello alta pressione

• High pressure model code • Code du modèle à fort pression • Hochdruckmodellcode

HIR65	corsa/stroke/course/Hub	corsa/stroke/course/Hub
	11 mm	20 mm
200 bar	<b>Cod. 600.072</b>	<b>Cod. 600.073</b>

## Tabella di conversione

• Conversions

1 mm	0,0394 in
1 Kg	2,2 lbs
1 bar	14,7 psi
1 N	0,224820 lbs

## Accessori

• Accessories • Accessoires • Zubehör

<b>Alésatura fori spina</b> Grinding of pin holes Alésage des orifices pour goupilles Kernausbohrung	<b>Morsetti teneri</b> Soft jaw Étaux souples Softklemmleisten
<b>Cod. 801.005</b>	<b>Cod. 800.070</b>
	<b>Cod. 800.071</b>



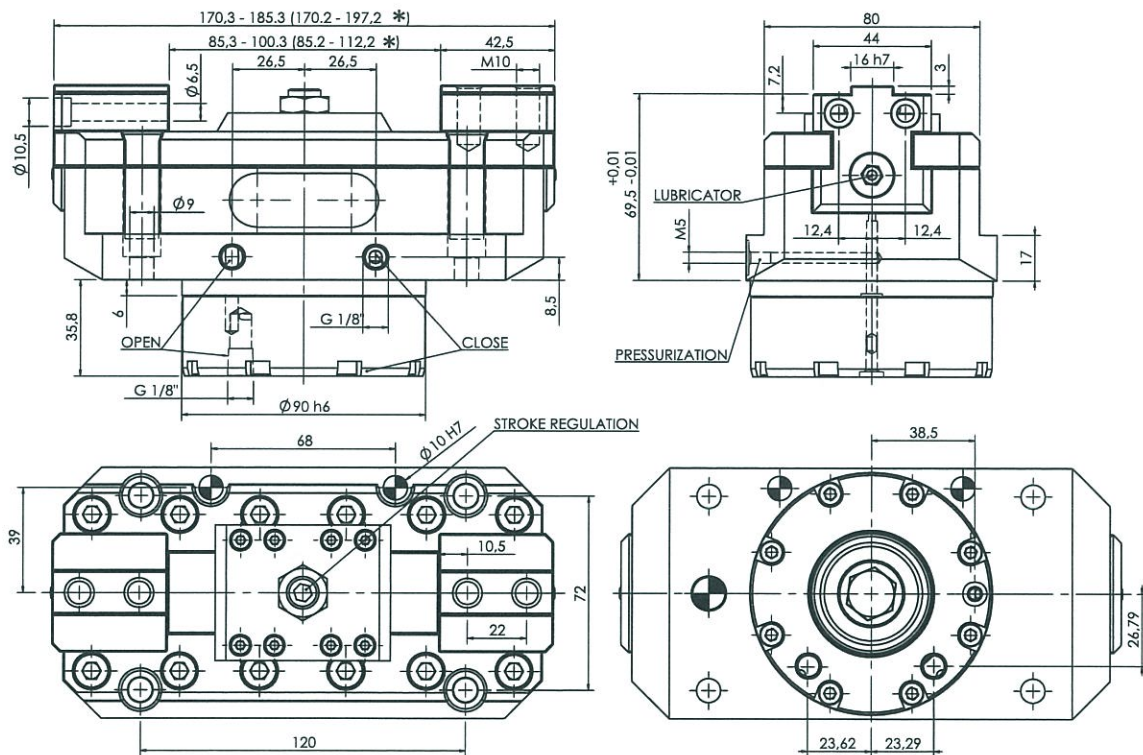
# HIR 90

Cod. 600.090 corsa 15mm • stroke 15mm • course 15mm • Hub 15mm

Cod. 600.091 corsa 27mm • stroke 27mm • course 27mm • Hub 27mm

## MORSA AUTOCENTRANTE A PIANI INCLINATI CON FUNZIONAMENTO IDRAULICO

- SELF-CENTRING INCLINED PLANES CHUCKS POWERED BY AN HYDRAULIC SYSTEM
- ÉTAU À CENTRAGE AUTOMATIQUE À PLANS INCLINÉ ALIMENTÉS PAR SYSTÈME HYDRAULIQUE
- SELBSTZENTRIERENDE SPANNBACKE MIT SCHRÄGEN EBENEN UND HYDRAULIKANTRIEB



\* Cod. 600.091

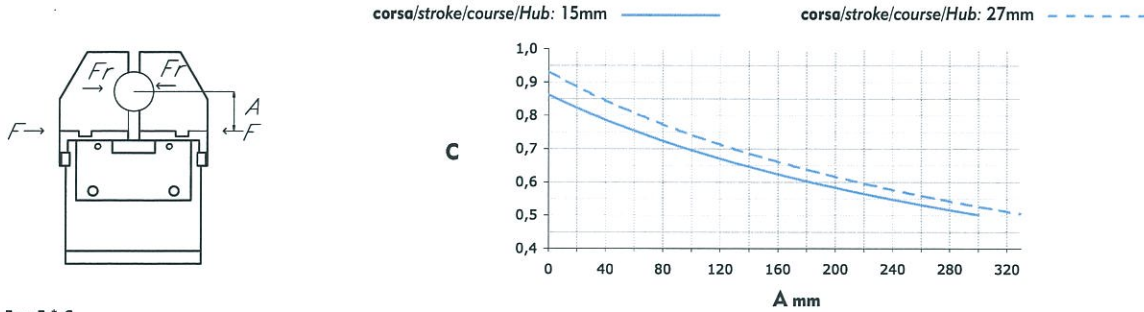
# HIR 90

Cod. 600.090  
Cod. 600.091



## Diagramma della forza di chiusura

• Clamping force diagram • Diagramme de la force de serrage • Vorspannkraftdiagramm



$$F_r = F \cdot C$$

**Fr:** forza di bloccaggio reale **F:** forza di bloccaggio teorica a piano zero **C:** Coefficiente di riduzione di forza

**Fr:** true gripping force **F:** theoretical gripping force in the zero plane **C:** force reduction coefficient

**Fr:** force de blocage réelle **F:** force de blocage théorique **C:** coefficient de réduction de force

**Fr:** Ist-Vorspannkraft **F:** Theoretische Vorspannkraft **C:** Kraftreduzierungsindex

Corsa totale (mm)	15	27
Corsa per griffa (mm)	7,5	13,5
Volume olio per chiusura e apertura (cm <sup>3</sup> )	102,43	102,43
Forza teorica di chiusura a 60 bar (N)	19330	10740
(*)Massima pressione di utilizzo (bar)	60	60
Ripetibilità (mm)	0,01	0,01
Massa (kg)	6,91	6,91
Temperatura di esercizio (°C)	5-60	5-60
<b>Cod. 600.090</b>		
<b>Cod. 600.091</b>		

Total stroke (mm)	15	27
Jaw stroke (mm)	7,5	13,5
Closing and opening/ oil volume (cm <sup>3</sup> )	102,43	102,43
Theoretical gripping force at 60 bar (N)	19330	10740
(*)Maximum operating pressure (bar)	60	60
Repeatability (mm)	0,01	0,01
Weight (kg)	6,91	6,91
Operating Temperature (°C)	5-60	5-60
<b>Cod. 600.090</b>		
<b>Cod. 600.091</b>		

Course total (mm)	15	27
Course par griffe (mm)	7,5	13,5
Volume d'huile pour fermeture et ouverture (cm <sup>3</sup> )	102,43	102,43
Force théorique de fermeture à 60 bar (N)	19330	10740
(*)Pression maxi d'utilisation (bar)	60	60
Répétabilité (mm)	0,01	0,01
Poids (kg)	6,91	6,91
Température de service (°C)	5-60	5-60
<b>Cod. 600.090</b>		
<b>Cod. 600.091</b>		

Gesamthub (mm)	15	27
Hub pro Greiffinger (mm)	7,5	13,5
Ölvolumen zum Schließen und Öffnen (cm <sup>3</sup> )	102,43	102,43
Theoretische Spannkraft bei 60 bar (N)	19330	10740
(*)Maximale Betriebsdruck (bar)	60	60
Wiederholgenauigkeit (mm)	0,01	0,01
Masse (kg)	6,91	6,91
Betriebstemperatur (°C)	5-60	5-60
<b>Cod. 600.090</b>		
<b>Cod. 600.091</b>		

## (\*) Codice modello alta pressione

• High pressure model code • Code du modèle à fort pression • Hochdruckmodellcode

<b>HIR90</b>	<b>corsa/stroke/course/Hub</b>	<b>corsa/stroke/course/Hub</b>
	15 mm	27 mm
<b>200 bar</b>	<b>Cod. 600.092</b>	<b>Cod. 600.093</b>

## Tabella di conversione

• Conversions

1 mm	0,0394 in
1 Kg	2,2 lbs
1 bar	14,7 psi
1 N	0,224820 lbs

## Accessori

• Accessories • Accessoires • Zubehör

<b>Alesatura fori spina</b> Grinding of pin holes Alésage des orifices pour goupilles Kernausbohrung	<b>Morsetti teneri</b> Soft jaw Étaux souples Softklemmleisten
<b>Cod. 801.006</b>	<b>Cod. 800.090</b>
	<b>Cod. 800.091</b>



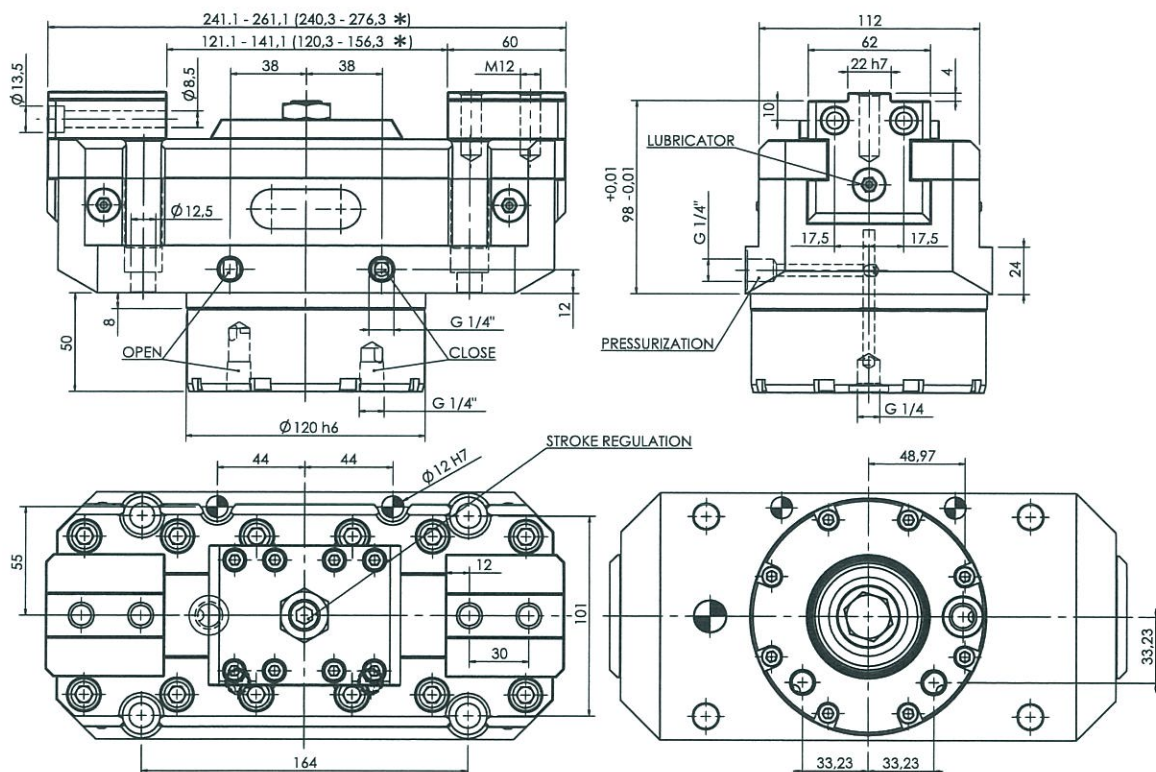
# HIR 120

Cod. 600.140 corsa 20mm • stroke 20mm • course 20mm • Hub 20mm

Cod. 600.141 corsa 36mm • stroke 36mm • course 36mm • Hub 36mm

## MORSA AUTOCENTRANTE A PIANI INCLINATI CON FUNZIONAMENTO IDRAULICO

- SELF-CENTRING INCLINED PLANES CHUCKS POWERED BY AN HYDRAULIC SYSTEM
- ÉTAU À CENTRAGE AUTOMATIQUE À PLANS INCLINÉ ALIMENTÉS PAR SYSTÈME HYDRAULIQUE
- SELBSTZENTRIERENDE SPANNBACKE MIT SCHRÄGEN EBENEN UND HYDRAULIKANTRIEB



\* Cod. 600.141



# HIR 120

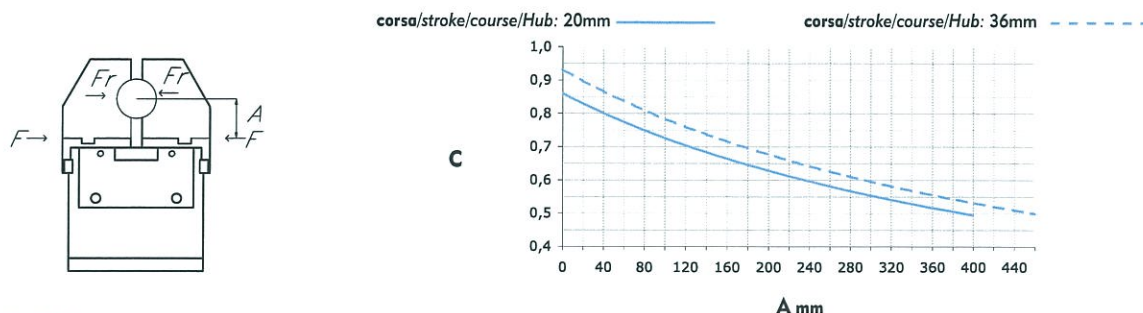
Cod. 600.140

Cod. 600.141



## Diagramma della forza di chiusura

• Clamping force diagram • Diagramme de la force de serrage • Vorspannkraftdiagramm



$$Fr = F \cdot C$$

**Fr:** forza di bloccaggio reale **F:** forza di bloccaggio teorica a piano zero **C:** Coefficiente di riduzione di forza

**Fr:** true gripping force **F:** theoretical gripping force in the zero plane **C:** force reduction coefficient

**Fr:** force de blocage réelle **F:** force de blocage théorique **C:** coefficient de réduction de force

**Fr:** Ist-Vorspannkraft **F:** Theoretische Vorspannkraft **C:** Kraftreduzierungsindex

Corsa totale (mm)	20	36
Corsa per griffa (mm)	10	18
Volume olio per chiusura e apertura (cm <sup>3</sup> )	230,76	230,76
Forza teorica di chiusura a 60 bar (N)	32540	18090
(* )Massima pressione di utilizzo (bar)	60	60
Ripetibilità (mm)	0,01	0,01
Massa (kg)	18,87	18,87
Temperatura di esercizio (°C)	5-60	5-60

**Cod. 600.140**

**Cod. 600.141**

Total stroke (mm)	20	36
Jaw stroke (mm)	10	18
Closing and opening/ oil volume (cm <sup>3</sup> )	230,76	230,76
Theoretical gripping force at 60 bar (N)	32540	18090
(* )Maximum operating pressure (bar)	60	60
Repeatability (mm)	0,01	0,01
Weight (kg)	18,87	18,87
Operating Temperature (°C)	5-60	5-60

**Cod.**

**Cod.**

Course total (mm)	20	36
Course par griffe (mm)	10	18
Volume d'huile pour fermeture et ouverture (cm <sup>3</sup> )	230,76	230,76
Force théorique de fermeture à 60 bar (N)	32540	18090
(* )Pression maxi d'utilisation (bar)	60	60
Répétabilité (mm)	0,01	0,01
Poids (kg)	18,87	18,87
Température de service (°C)	5-60	5-60

**Cod.**

**Cod.**

Gesamthub (mm)	20	36
Hub pro Greiffinger (mm)	10	18
Ölvolumen zum Schließen und Öffnen (cm <sup>3</sup> )	230,76	230,76
Theoretische Spannkraft bei 60 bar (N)	32540	18090
(* )Maximale Betriebsdruck (bar)	60	60
Wiederholgenauigkeit (mm)	0,01	0,01
Masse (kg)	18,87	18,87
Betriebstemperatur (°C)	5-60	5-60

**Cod.**

**Cod.**

## (\* )Codice modello alta pressione

• High pressure model code • Code du modèle à fort pression • Hochdruckmodellcode

<b>HIR120</b>	<b>corsa/stroke/course/Hub</b>	<b>corsa/stroke/course/Hub</b>
	20 mm	36 mm
200 bar	<b>Cod. 600.142</b>	<b>Cod. 600.143</b>

## Tabella di conversione

• Conversions

1 mm	0,0394 in
1 Kg	2,2 lbs
1 bar	14,7 psi
1 N	0,224820 lbs

## Accessori

• Accessories • Accessoires • Zubehör

<b>Alesatura fori spina</b> Grinding of pin holes Alésage des orifices pour goupilles Kernaussbohrung	<b>Morsetti teneri</b> Soft jaw Étaux souples Softklemmleisten
<b>Cod. 801.007</b>	<b>Cod. 800.108</b>
	<b>Cod. 800.109</b>



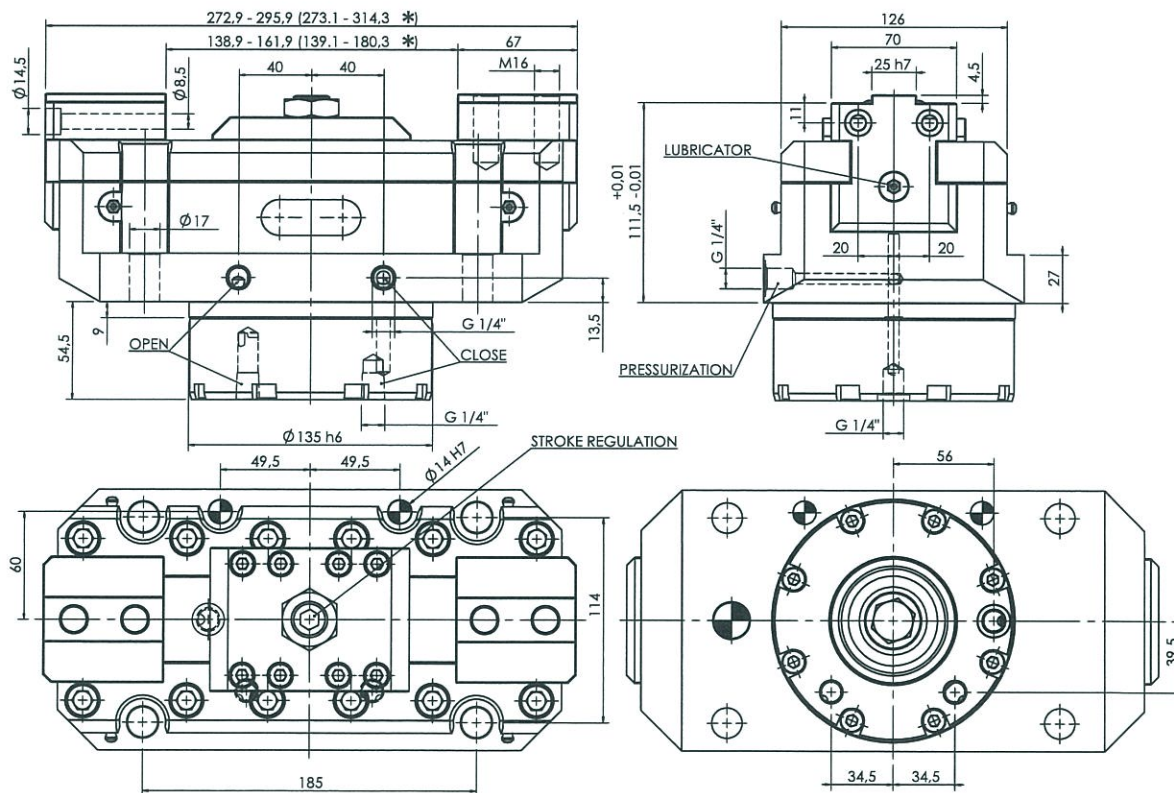
# HIR 135

Cod. 600.150 corsa 23mm • stroke 23mm • course 23mm • Hub 23mm

Cod. 600.152 corsa 41,2mm • stroke 41,2mm • course 41,2mm • Hub 41,2mm

## MORSA AUTOCENTRANTE A PIANI INCLINATI CON FUNZIONAMENTO IDRAULICO

- SELF-CENTRING INCLINED PLANES CHUCKS POWERED BY AN HYDRAULIC SYSTEM
- ÉTAU À CENTRAGE AUTOMATIQUE À PLANS INCLINÉ ALIMENTÉS PAR SYSTÈME HYDRAULIQUE
- SELBSTZENTRIERENDE SPANNBACKE MIT SCHRÄGEN EBENEN UND HYDRAULIKANTRIEB



\* Cod. 600.152



# HIR 135

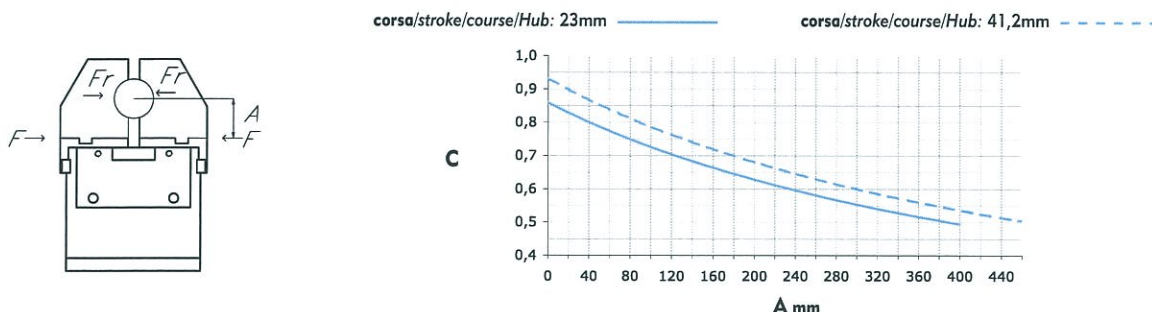
Cod. 600.150

Cod. 600.152

**GRIP**  
GRIPPER SOLUTIONS

## Diagramma della forza di chiusura

• Clamping force diagram • Diagramme de la force de serrage • Vorspannkraftdiagramm



$$Fr = F \cdot C$$

**Fr:** forza di bloccaggio reale **F:** forza di bloccaggio teorica a piano zero **C:** Coefficiente di riduzione di forza

**Fr:** true gripping force **F:** theoretical gripping force in the zero plane **C:** force reduction coefficient

**Fr:** force de blocage réelle **F:** force de blocage théorique **C:** coefficient de réduction de force

**Fr:** Ist-Vorspannkraft **F:** Theoretische Vorspannkraft **C:** Kraftreduzierungsindex

Corsa totale (mm)	23	41,2
Corsa per griffa (mm)	11,5	20,6
Volume olio per chiusura e apertura (cm <sup>3</sup> )	330,29	330,29
Forza teorica di chiusura a 60 bar (N)	40430	22470
(*)Massima pressione di utilizzo (bar)	60	60
Ripetibilità (mm)	0,01	0,01
Massa (kg)	21,20	21,20
Temperatura di esercizio (°C)	5-60	5-60

**Cod. 600.150**

**Cod. 600.152**

Total stroke (mm)	23	41,2
Jaw stroke (mm)	11,5	20,6
Closing and opening/ oil volume (cm <sup>3</sup> )	330,29	330,29
Theoretical gripping force at 60 bar (N)	40430	22470
(*)Maximum operating pressure (bar)	60	60
Repeatability (mm)	0,01	0,01
Weight (kg)	21,20	21,20
Operating Temperature (°C)	5-60	5-60

**Cod. 600.150**

**Cod. 600.152**

Course total (mm)	23	41,2
Course par griffe (mm)	11,5	20,6
Volume d'huile pour fermeture et ouverture (cm <sup>3</sup> )	330,29	330,29
Force théorique de fermeture à 60 bar (N)	40430	22470
(*)Pression maxi d'utilisation (bar)	60	60
Répétabilité (mm)	0,01	0,01
Poids (kg)	21,20	21,20
Température de service (°C)	5-60	5-60

**Cod. 600.150**

**Cod. 600.152**

Gesamthub (mm)	23	41,2
Hub pro Greiffinger (mm)	11,5	20,6
Ölvolumen zum Schließen und Öffnen (cm <sup>3</sup> )	330,29	330,29
Theoretische Spannkraft bei 60 bar (N)	40430	22470
(*)Maximale Betriebsdruck (bar)	60	60
Wiederholgenauigkeit (mm)	0,01	0,01
Masse (kg)	21,20	21,20
Betriebstemperatur (°C)	5-60	5-60

**Cod. 600.150**

**Cod. 600.152**

## (\*) Codice modello alta pressione

• High pressure model code • Code du modèle à fort pression • Hochdruckmodellcode

<b>HIR135</b>	corsa/stroke/course/Hub	corsa/stroke/course/Hub
	22 mm	41,2 mm
<b>200 bar</b>	<b>Cod. 600.153</b>	<b>Cod. 600.154</b>

## Tabella di conversione

• Conversions

1 mm	0,0394 in
1 Kg	2,2 lbs
1 bar	14,7 psi
1 N	0,224820 lbs

## Accessori

• Accessories • Accessoires • Zubehör

<b>Alesatura fori spina</b> Grinding of pin holes Alésage des orifices pour goupilles Kernaussbohrung	<b>Morsetti teneri</b> Soft jaw Étaux souples Softklemmleisten
<b>Cod. 801.007</b>	<b>Cod. 800.135</b>
	<b>Cod. 800.136</b>