

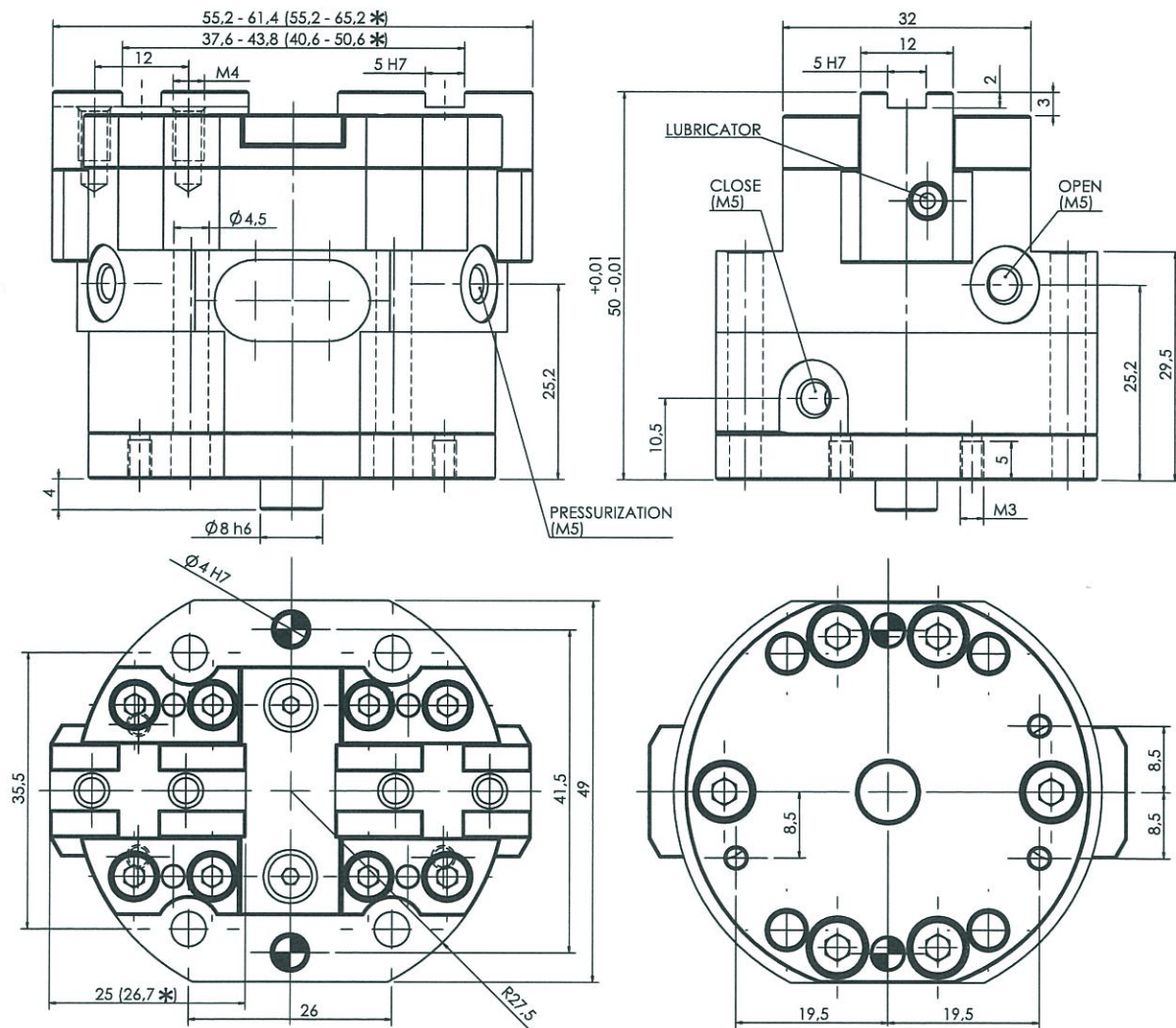
MPI 52

Cod. 100.190 corsa 6,2mm • stroke 6,2mm • course 6,2mm • Hub 6,2mm

Cod. 100.191 corsa 10mm • stroke 10mm • course 10mm • Hub 10mm

MORSA AUTOCENTRANTE A PIANI INCLINATI CON FUNZIONAMENTO PNEUMATICO O IDRAULICO

- SELF-CENTRING INCLINED PLANES CHUCKS POWERED BY A PNEUMATIC OR HYDRAULIC SYSTEM
- ÉTAU À CENTRAGE AUTOMATIQUE À PLANS INCLINÉ ALIMENTÉS PAR SYSTÈME PNEUMATIQUE OU HYDRAULIQUE
- SELBSTZENTRIERENDE PNEUMATIK- ODER HYDRAULIKSPANNBACKE MIT SCHRÄGEN EBENEN



* Cod. 100.191

MPI 52

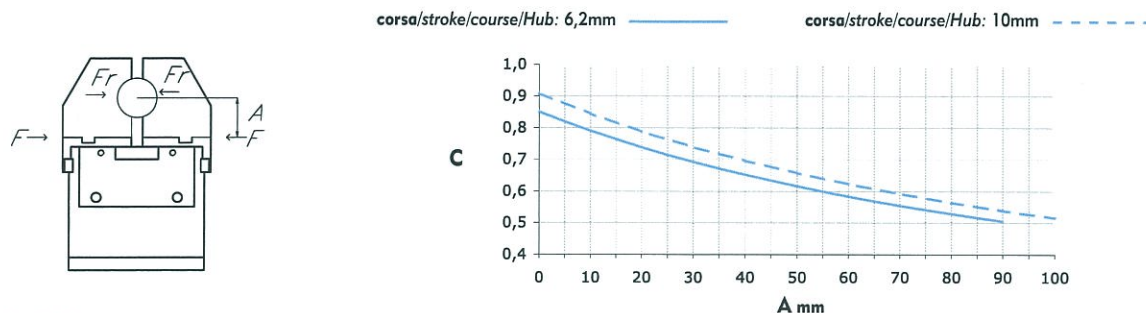
Cod. 100.190

Cod. 100.191



Diagramma della forza di chiusura

• Clamping force diagram • Diagramme de la force de serrage • Vorspannkraftdiagramm



$F_r = F \cdot C$

Fr: forza di bloccaggio reale **F:** forza di bloccaggio teorica a piano zero **C:** Coefficiente di riduzione di forza

Fr: true gripping force **F:** theoretical gripping force in the zero plane **C:** force reduction coefficient

Fr: force de blocage réelle **F:** force de blocage théorique **C:** coefficient de réduction de force

Fr: Ist-Vorspannkraft **F:** Theoretische Vorspannkraft **C:** Kraftreduzierungsindex

Corsa totale (mm)	6,2	10
Corsa per griffa (mm)	3,1	5
Volume olio per chiusura e apertura (cm ³)	10,10	10,10
Forza teorica di chiusura a 30 bar (N)	2240	1420
(*)Massima pressione di utilizzo (bar)	30	30
Ripetibilità (mm)	0,01	0,01
Massa (kg)	0,58	0,58
Temperatura di esercizio (°C)	5-60	5-60

Cod. 100.190

Cod. 100.191

Total stroke (mm)	6,2	10
Jaw stroke (mm)	3,1	5
Closing and opening/ oil volume (cm ³)	10,10	10,10
Theoretical gripping force at 30 bar (N)	2240	1420
(*)Maximum operating pressure (bar)	30	30
Repeatability (mm)	0,01	0,01
Weight (kg)	0,58	0,58
Operating Temperature (°C)	5-60	5-60

Cod. 100.190

Cod. 100.191

Course total (mm)	6,2	10
Course par griffe (mm)	3,1	5
Volume d'huile pour fermeture et ouverture (cm ³)	10,10	10,10
Force théorique de fermeture à 30 bar (N)	2240	1420
(*)Pression maxi d'utilisation (bar)	30	30
Répétabilité (mm)	0,01	0,01
Poids (kg)	0,58	0,58
Température de service (°C)	5-60	5-60

Cod. 100.190

Cod. 100.191

Gesamthub (mm)	6,2	10
Hub pro Greiffinger (mm)	3,1	5
Ölvolumen zum Schließen und Öffnen (cm ³)	10,10	10,10
Theoretische Spannkraft bei 30 bar (N)	2240	1420
(*)Maximale Betriebsdruck (bar)	30	30
Wiederholgenauigkeit (mm)	0,01	0,01
Masse (kg)	0,58	0,58
Betriebstemperatur (°C)	5-60	5-60

Cod. 100.190

Cod. 100.191

(*) Codice modello alta pressione

• High pressure model code • Code du modèle à fort pression • Hochdruckmodellcode

MPI52	corsa/stroke/course/Hub	corsa/stroke/course/Hub
	6,2 mm	10 mm
60 bar	-----	-----
200 bar	-----	-----

Tabella di conversione

• Conversions

1 mm	0,0394 in
1 Kg	2,2 lbs
1 bar	14,7 psi
1 N	0,224820 lbs

Accessori

• Accessories • Accessoires • Zubehör

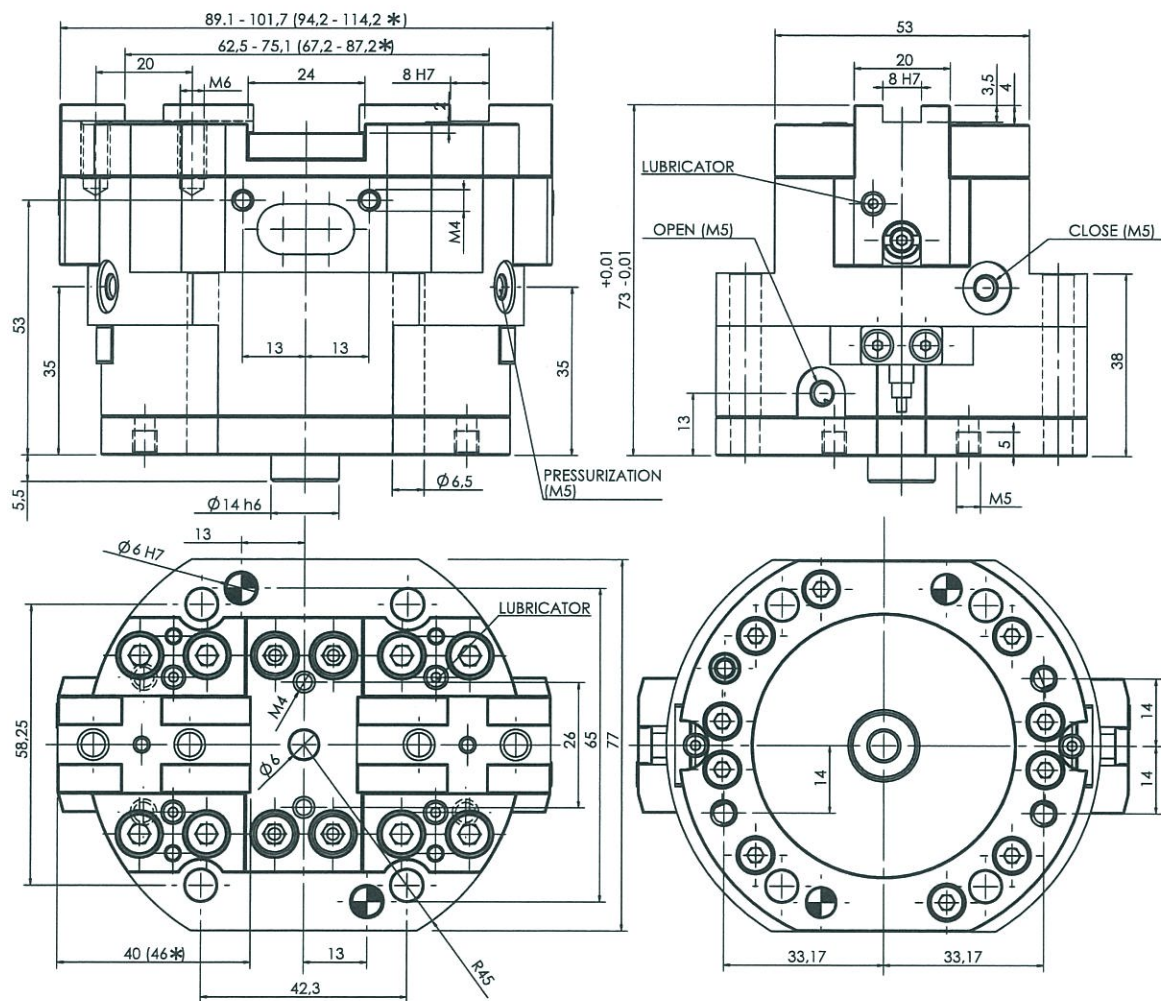
Sensore induttivo Inductive sensor Capteur d'induction Induktionssensor	Alesatura fori spina Grinding of pin holes Alésage des orifices pour goupilles Kernaussbohrung	Morsetti teneri Soft jaw Étaux souples Softklemmleisten
	Cod. 801.002	Cod. 800.190
		Cod. 800.191

MPI 85

Cod. 100.200 corsa 12,6mm • stroke 12,6mm • course 12,6mm • Hub 12,6mm
Cod. 100.201 corsa 20mm • stroke 20mm • course 20mm • Hub 20mm

MORSA AUTOCENTRANTE A PIANI INCLINATI CON FUNZIONAMENTO PNEUMATICO O IDRAULICO

- SELF-CENTRING INCLINED PLANES CHUCKS POWERED BY A PNEUMATIC OR HYDRAULIC SYSTEM
- ÉTAU À CENTRAGE AUTOMATIQUE À PLANS INCLINÉ ALIMENTÉS PAR SYSTÈME PNEUMATIQUE OU HYDRAULIQUE
- SELBSTZENTRIERENDE PNEUMATIK- ODER HYDRAULIKSPANNBACKE MIT SCHRÄGEN EBENEN



* Cod. 100.201

MPI 85

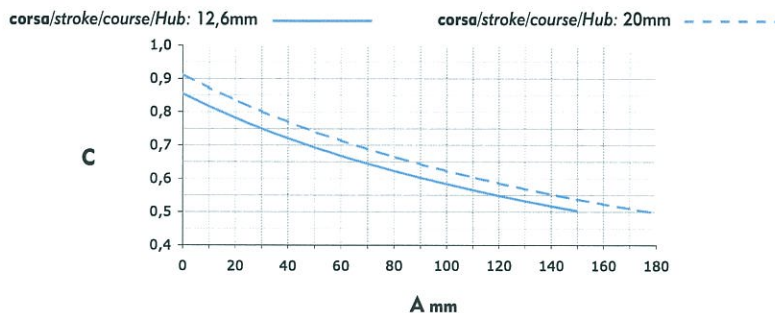
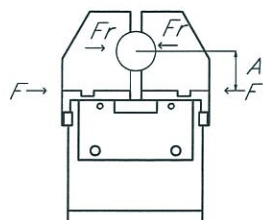
Cod. 100.200

Cod. 100.201



Diagramma della forza di chiusura

- Clamping force diagram • Diagramme de la force de serrage • Vorspannkraftdiagramm



$$F_r = F \cdot C$$

Fr: forza di bloccaggio reale **F:** forza di bloccaggio teorica a piano zero **C:** Coefficiente di riduzione di forza

Fr: true gripping force **F:** theoretical gripping force in the zero plane **C:** force reduction coefficient

Fr: force de blocage réelle **F:** force de blocage théorique **C:** coefficient de réduction de force

Fr: Ist-Vorspannkraft **F:** Theoretische Vorspannkraft **C:** Kraftreduzierungsindex

Corsa totale (mm)	12,6	20
Corsa per griffa (mm)	6,3	10
Volume olio per chiusura e apertura (cm³)	63,87	63,87
Forza teorica di chiusura a 30 bar (N)	7260	4600
(*)Massima pressione di utilizzo (bar)	2-30	2-30
Ripetibilità (mm)	0,01	0,01
Massa (kg)	2	2
Temperatura di esercizio (°C)	5-60	5-60

Cod. 100.200

Cod. 100.201

Total stroke (mm)	12,6	20
Jaw stroke (mm)	6,3	10
Closing and opening/ oil volume (cm³)	63,87	63,87
Theoretical gripping force at 30 bar (N)	7260	4600
(*)Maximum operating pressure (bar)	2-30	2-30
Repeatability (mm)	0,01	0,01
Weight (kg)	2	2
Operating Temperature (°C)	5-60	5-60

Cod. 100.200

Cod. 100.201

Course total (mm)	12,6	20
Course par griffe (mm)	6,3	10
Volume d'huile pour fermeture et ouverture (cm³)	63,87	63,87
Force théorique de fermeture à 30 bar (N)	7260	4600
(*)Pression maxi d'utilisation (bar)	2-30	2-30
Répétabilité (mm)	0,01	0,01
Poids (kg)	2	2
Température de service (°C)	5-60	5-60

Cod. 100.200

Cod. 100.201

Gesamthub (mm)	12,6	20
Hub pro Greiffinger (mm)	6,3	10
Ölvolumen zum Schließen und Öffnen (cm³)	63,87	63,87
Theoretische Spannkraft bei 30 bar (N)	7260	4600
(*)Maximale Betriebsdruck (bar)	2-30	2-30
Wiederholgenauigkeit (mm)	0,01	0,01
Masse (kg)	2	2
Betriebstemperatur (°C)	5-60	5-60

Cod. 100.200

Cod. 100.201

(*) Codice modello alta pressione

- High pressure model code • Code du modèle à fort pression • Hochdruckmodellcode

MPI85	corsa/stroke/course/Hub	corsa/stroke/course/Hub
	12,6 mm	20 mm
60 bar	Cod. 100.211	Cod. 100.218
200 bar	Cod. 100.210	Cod. 100.217

Tabella di conversione

- Conversions

1 mm	0,0394 in
1 Kg	2,2 lbs
1 bar	14,7 psi
1 N	0,224820 lbs

Accessori

- Accessories • Accessoires • Zubehör

Sensore induttivo Inductive sensor Capteur d'induction Induktionssensor	Alesatura fori spina Grinding of pin holes Alésage des orifices pour goupilles Kernaussbohrung	Morsetti teneri Soft jaw Étaux souples Softklemmleisten
Cod. 802.001	Cod. 800.004	Cod. 800.200
		Cod. 800.201

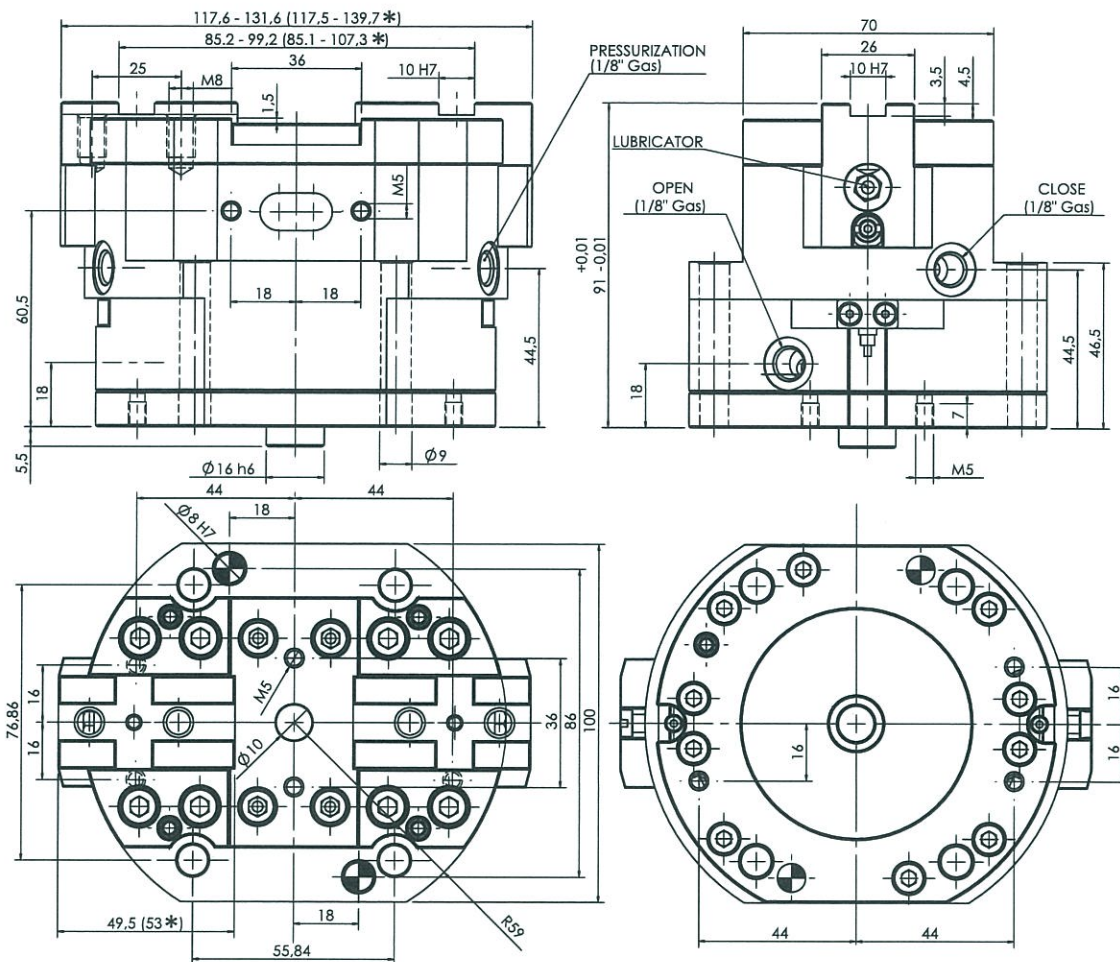
MPI 110

Cod. 100.202 corsa 14mm • stroke 14mm • course 14mm • Hub 14mm

Cod. 100.203 corsa 22,2mm • stroke 22,2mm • course 22,2mm • Hub 22,2mm

MORSA AUTOCENTRANTE A PIANI INCLINATI CON FUNZIONAMENTO PNEUMATICO O IDRAULICO

- SELF-CENTRING INCLINED PLANES CHUCKS POWERED BY A PNEUMATIC OR HYDRAULIC SYSTEM
- ÉTAU À CENTRAGE AUTOMATIQUE À PLANS INCLINÉ ALIMENTÉS PAR SYSTÈME PNEUMATIQUE OU HYDRAULIQUE
- SELBSTZENTRIERENDE PNEUMATIK- ODER HYDRAULIKSPANNBACKE MIT SCHRÄGEN EBENEN



* Cod. 100.203

MPI 110

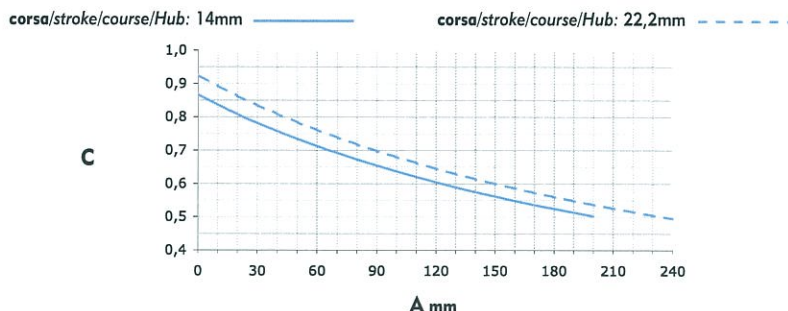
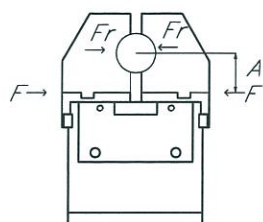
Cod. 100.202.000

Cod. 100.203.000



Diagramma della forza di chiusura

• Clamping force diagram • Diagramme de la force de serrage • Vorspannkraftdiagramm



$$F_r = F \cdot C$$

Fr: forza di bloccaggio reale **F:** forza di bloccaggio teorica a piano zero **C:** Coefficiente di riduzione di forza

Fr: true gripping force **F:** theoretical gripping force in the zero plane **C:** force reduction coefficient

Fr: force de blocage réelle **F:** force de blocage théorique **C:** coefficient de réduction de force

Fr: Ist-Vorspannkraft **F:** Theoretische Vorspannkraft **C:** Kraftreduzierungsindex

Corsa totale (mm)	14	22,2
Corsa per griffa (mm)	7	11,1
Volume olio per chiusura e apertura (cm³)	125,13	125,13
Forza teorica di chiusura a 30 bar (N)	12790	8110
(*)Massima pressione di utilizzo (bar)	30	30
Ripetibilità (mm)	0,01	0,01
Massa (kg)	4,4	4,4
Temperatura di esercizio (°C)	5-60	5-60

Cod. 100.202

Cod. 100.203

Total stroke (mm)	14	22,2
Jaw stroke (mm)	7	11,1
Closing and opening/ oil volume (cm³)	125,13	125,13
Theoretical gripping force at 30 bar (N)	12790	8110
(*)Maximum operating pressure (bar)	30	30
Repeatability (mm)	0,01	0,01
Weight (kg)	4,4	4,4
Operating Temperature (°C)	5-60	5-60

Cod. 100.202

Cod. 100.203

Course total (mm)	14	22,2
Course par griffe (mm)	7	11,1
Volume d'huile pour fermeture et ouverture (cm³)	125,13	125,13
Force théorique de fermeture à 30 bar (N)	12790	8110
(*)Pression maxi d'utilisation (bar)	30	30
Répétabilité (mm)	0,01	0,01
Poids (kg)	4,4	4,4
Température de service (°C)	5-60	5-60

Cod. 100.202

Cod. 100.203

Gesamthub (mm)	14	22,2
Hub pro Greiffinger (mm)	7	11,1
Ölvolumen zum Schließen und Öffnen (cm³)	125,13	125,13
Theoretische Spannkraft bei 30 bar (N)	12790	8110
(*)Maximale Betriebsdruck (bar)	30	30
Wiederholgenauigkeit (mm)	0,01	0,01
Masse (kg)	4,4	4,4
Betriebstemperatur (°C)	5-60	5-60

Cod. 100.202

Cod. 100.203

(*) Codice modello alta pressione

• High pressure model code • Code du modèle à fort pression • Hochdruckmodellcode

MPI110	corsa/stroke/course/Hub	corsa/stroke/course/Hub
	14 mm	22,2 mm
60 bar	Cod. 100.209	Cod. 100.220
200 bar	Cod. 100.208	Cod. 100.219

Tabella di conversione

• Conversions

1 mm	0,0394 in
1 Kg	2,2 lbs
1 bar	14,7 psi
1 N	0,224820 lbs

Accessori

• Accessories • Accessoires • Zubehör

Sensore induttivo Inductive sensor Capteur d'induction Induktionssensor	Alesatura fori spina Grinding of pin holes Alésage des orifices pour goupilles Kernaussbohrung	Morsetti teneri Soft jaw Étaux souples Softklemmleisten
Cod. 802.001	Cod. 801.005	Cod. 800.202
		Cod. 800.203

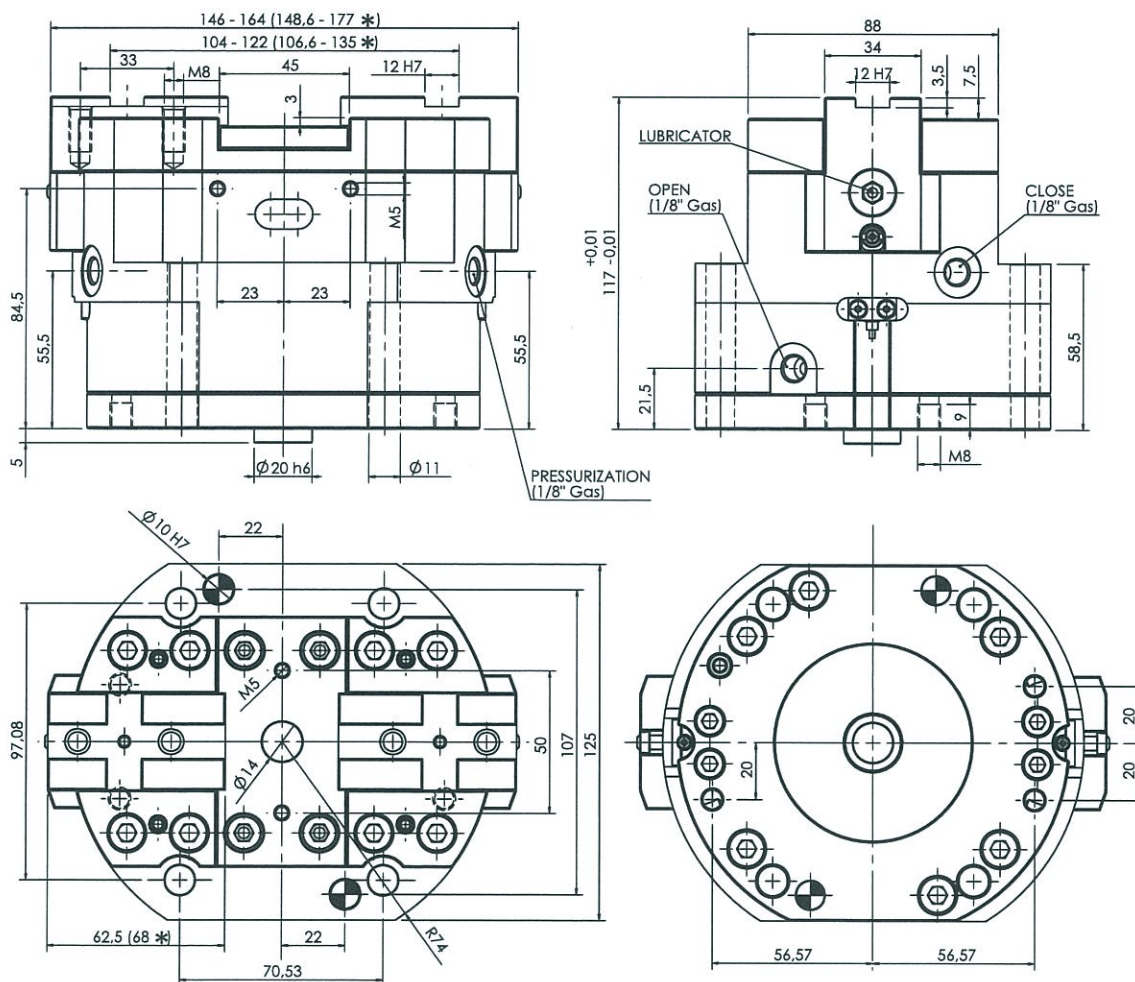
MPI 140

Cod. 100.204 corsa 18mm • stroke 18mm • course 18mm • Hub 18mm

Cod. 100.205 corsa 28,4mm • stroke 28,4mm • course 28,4mm • Hub 28,4mm

MORSA AUTOCENTRANTE A PIANI INCLINATI CON FUNZIONAMENTO PNEUMATICO O IDRAULICO

- SELF-CENTRING INCLINED PLANES CHUCKS POWERED BY A PNEUMATIC OR HYDRAULIC SYSTEM
- ÉTAU À CENTRAGE AUTOMATIQUE À PLANS INCLINÉ ALIMENTÉS PAR SYSTÈME PNEUMATIQUE OU HYDRAULIQUE
- SELBSTZENTRIERENDE PNEUMATIK- ODER HYDRAULIKSPANNBACKE MIT SCHRÄGEN EBENEN



* Cod. 100.205

MPI 140

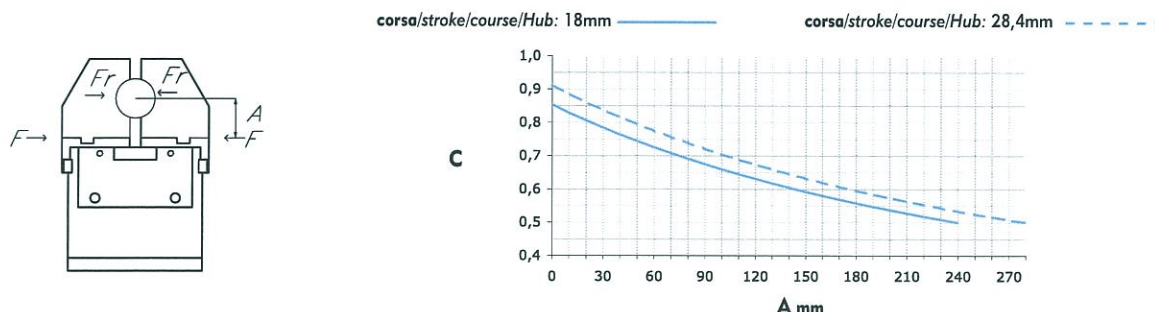
Cod. 100.204

Cod. 100.205

GRIP
GRIPPER SOLUTIONS

Diagramma della forza di chiusura

• Clamping force diagram • Diagramme de la force de serrage • Vorspannkraftdiagramm



$$Fr = F \cdot C$$

Fr: forza di bloccaggio reale **F:** forza di bloccaggio teorica a piano zero **C:** Coefficiente di riduzione di forza

Fr: true gripping force **F:** theoretical gripping force in the zero plane **C:** force reduction coefficient

Fr: force de blocage réelle **F:** force de blocage théorique **C:** coefficient de réduction de force

Fr: Ist-Vorspannkraft **F:** Theoretische Vorspannkraft **C:** Kraftreduzierungsindex

Corsa totale (mm)	18	28,4
Corsa per griffa (mm)	9	14,2
Volume olio per chiusura e apertura (cm ³)	248,55	248,55
Forza teorica di chiusura a 30 bar (N)	19890	12600
(*)Massima pressione di utilizzo (bar)	30	30
Ripetibilità (mm)	0,01	0,01
Massa (kg)	8,6	4,3
Temperatura di esercizio (°C)	5-60	5-60
Cod. 100.204		
Cod. 100.205		

Total stroke (mm)	18	28,4
Jaw stroke (mm)	9	14,2
Closing and opening/ oil volume (cm ³)	248,55	248,55
Theoretical gripping force at 30 bar (N)	19890	12600
(*)Maximum operating pressure (bar)	30	30
Repeatability (mm)	0,01	0,01
Weight (kg)	8,6	4,3
Operating Temperature (°C)	5-60	5-60
Cod. 100.204		
Cod. 100.205		

Course total (mm)	18	28,4
Course par griffe (mm)	9	14,2
Volume d'huile pour fermeture et ouverture (cm ³)	248,55	248,55
Force théorique de fermeture à 30 bar (N)	19890	12600
(*)Pression maxi d'utilisation (bar)	30	30
Répétabilité (mm)	0,01	0,01
Poids (kg)	8,6	4,3
Température de service (°C)	5-60	5-60
Cod. 100.204		
Cod. 100.205		

Gesamthub (mm)	18	28,4
Hub pro Greiffinger (mm)	9	14,2
Ölvolumen zum Schließen und Öffnen (cm ³)	248,55	248,55
Theoretische Spannkraft bei 30 bar (N)	19890	12600
(*)Maximale Betriebsdruck (bar)	30	30
Wiederholgenauigkeit (mm)	0,01	0,01
Masse (kg)	8,6	4,3
Betriebstemperatur (°C)	5-60	5-60
Cod. 100.204		
Cod. 100.205		

(*)Codice modello alta pressione

• High pressure model code • Code du modèle à fort pression • Hochdruckmodellcode

MPI140	corsa/stroke/course/Hub	corsa/stroke/course/Hub
	18 mm	28,4 mm
60 bar	Cod. 100.213	Cod. 100.222
200 bar	Cod. 100.212	Cod. 100.221

Tabella di conversione

• Conversions

1 mm	0,0394 in
1 Kg	2,2 lbs
1 bar	14,7 psi
1 N	0,224820 lbs

Accessori

• Accessories • Accessoires • Zubehör

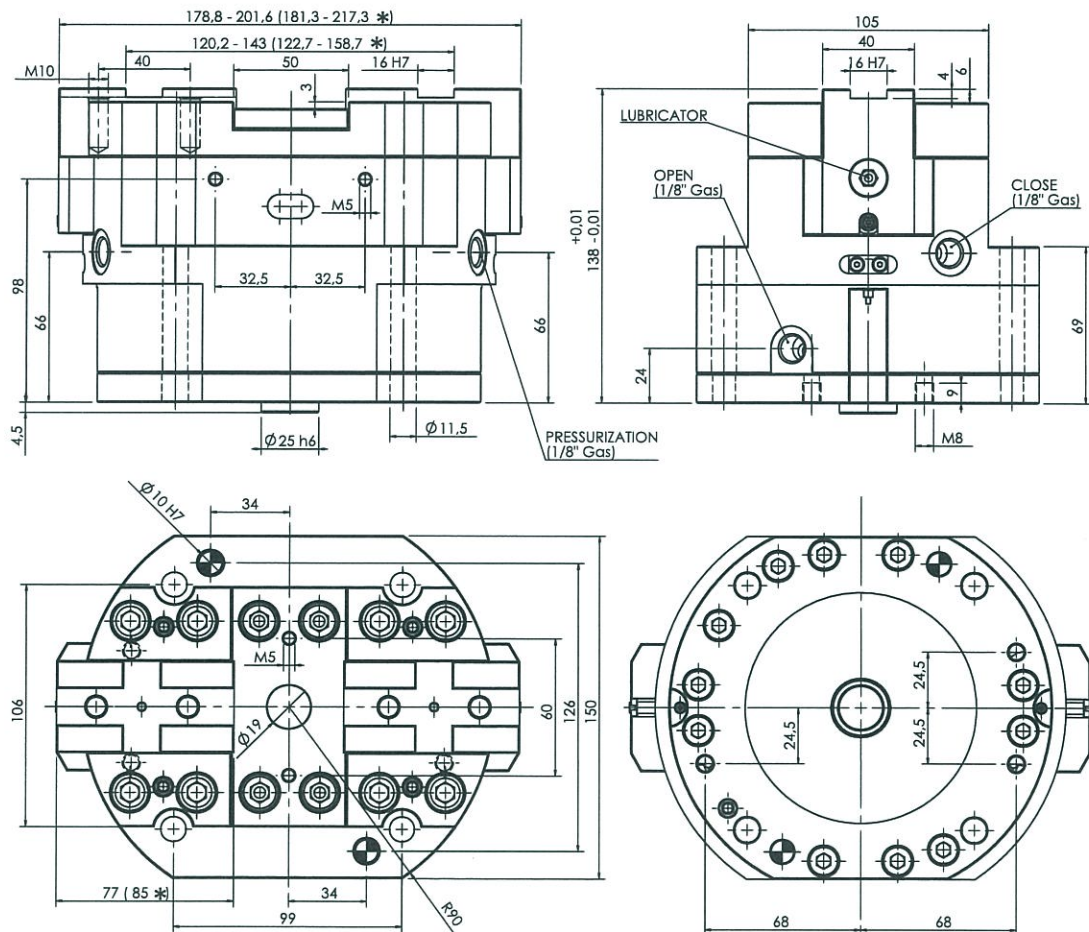
Sensore induttivo Inductive sensor Capteur d'induction Induktionssensor	Alesatura fori spina Grinding of pin holes Alésage des orifices pour goupilles Kernaussbohrung	Morsetti teneri Soft jaw Étaux souples Softklemmleisten
Cod. 802.001	Cod. 801.006	Cod. 800.204
		Cod. 800.205

MPI 170

Cod. 100.206 corsa 22,8mm • stroke 22,8mm • course 22,8mm • Hub 22,8mm
Cod. 100.207 corsa 36mm • stroke 36mm • course 36mm • Hub 36mm

MORSA AUTOCENTRANTE A PIANI INCLINATI CON FUNZIONAMENTO PNEUMATICO O IDRAULICO

- SELF-CENTRING INCLINED PLANES CHUCKS POWERED BY A PNEUMATIC OR HYDRAULIC SYSTEM
- ÉTAU À CENTRAGE AUTOMATIQUE À PLANS INCLINÉ ALIMENTÉS PAR SYSTÈME PNEUMATIQUE OU HYDRAULIQUE
- SELBSTZENTRIERENDE PNEUMATIK- ODER HYDRAULIKSPANNBACKE MIT SCHRÄGEN EBENEN



* Cod. 100.207

MPI 170

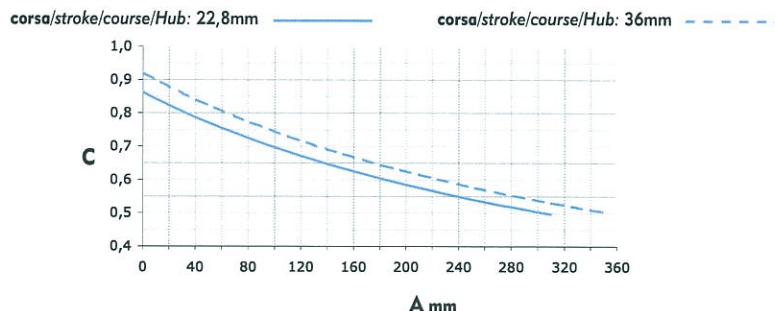
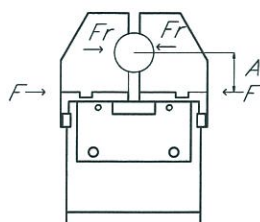
Cod. 100.206

Cod. 100.207

GRIP
GRIPPER SOLUTIONS

Diagramma della forza di chiusura

• Clamping force diagram • Diagramme de la force de serrage • Vorspannkraftdiagramm



$$F_r = F \cdot C$$

F_r: forza di bloccaggio reale **F**: forza di bloccaggio teorica a piano zero **C**: Coefficiente di riduzione di forza

F_r: true gripping force **F**: theoretical gripping force in the zero plane **C**: force reduction coefficient

F_r: force de blocage réelle **F**: force de blocage théorique **C**: coefficient de réduction de force

F_r: Ist-Vorspannkraft **F**: Theoretische Vorspannkraft **C**: Kraftreduzierungsindex

Corsa totale (mm)	22,8	36
Corsa per griffa (mm)	11,4	18
Volume olio per chiusura e apertura (cm ³)	491,74	491,74
Forza teorica di chiusura a 30 bar (N)	31070	19690
(*)Massima pressione di utilizzo (bar)	30	30
Ripetibilità (mm)	0,01	0,01
Massa (kg)	15,1	15,1
Temperatura di esercizio (°C)	5-60	5-60

Cod. 100.206

Cod. 100.207

Total stroke (mm)	22,8	36
Jaw stroke (mm)	11,4	18
Closing and opening/ oil volume (cm ³)	491,74	491,74
Theoretical gripping force at 30 bar (N)	31070	19690
(*)Maximum operating pressure (bar)	30	30
Repeatability (mm)	0,01	0,01
Weight (kg)	15,1	15,1
Operating Temperature (°C)	5-60	5-60

Cod. 100.206

Cod. 100.207

Course total (mm)	22,8	36
Course par griffe (mm)	11,4	18
Volume d'huile pour fermeture et ouverture (cm ³)	491,74	491,74
Force théorique de fermeture à 30 bar (N)	31070	19690
(*)Pression maxi d'utilisation (bar)	30	30
Répétabilité (mm)	0,01	0,01
Poids (kg)	15,1	15,1
Température de service (°C)	5-60	5-60

Cod. 100.206

Cod. 100.207

Gesamthub (mm)	22,8	36
Hub pro Greiffinger (mm)	11,4	18
Ölvolumen zum Schließen und Öffnen (cm ³)	491,74	491,74
Theoretische Spannkraft bei 30 bar (N)	31070	19690
(*)Maximale Betriebsdruck (bar)	30	30
Wiederholgenauigkeit (mm)	0,01	0,01
Masse (kg)	15,1	15,1
Betriebstemperatur (°C)	5-60	5-60

Cod. 100.206

Cod. 100.207

(*) Codice modello alta pressione

• High pressure model code • Code du modèle à fort pression • Hochdruckmodellcode

MPI170	corsa/stroke/course/Hub	corsa/stroke/course/Hub
	22,8 mm	36 mm
60 bar	Cod. 100.215	Cod. 100.224
200 bar	Cod. 100.214	Cod. 100.223

Tabella di conversione

• Conversions

1 mm	0,0394 in
1 Kg	2,2 lbs
1 bar	14,7 psi
1 N	0,224820 lbs

Accessori

• Accessories • Accessoires • Zubehör

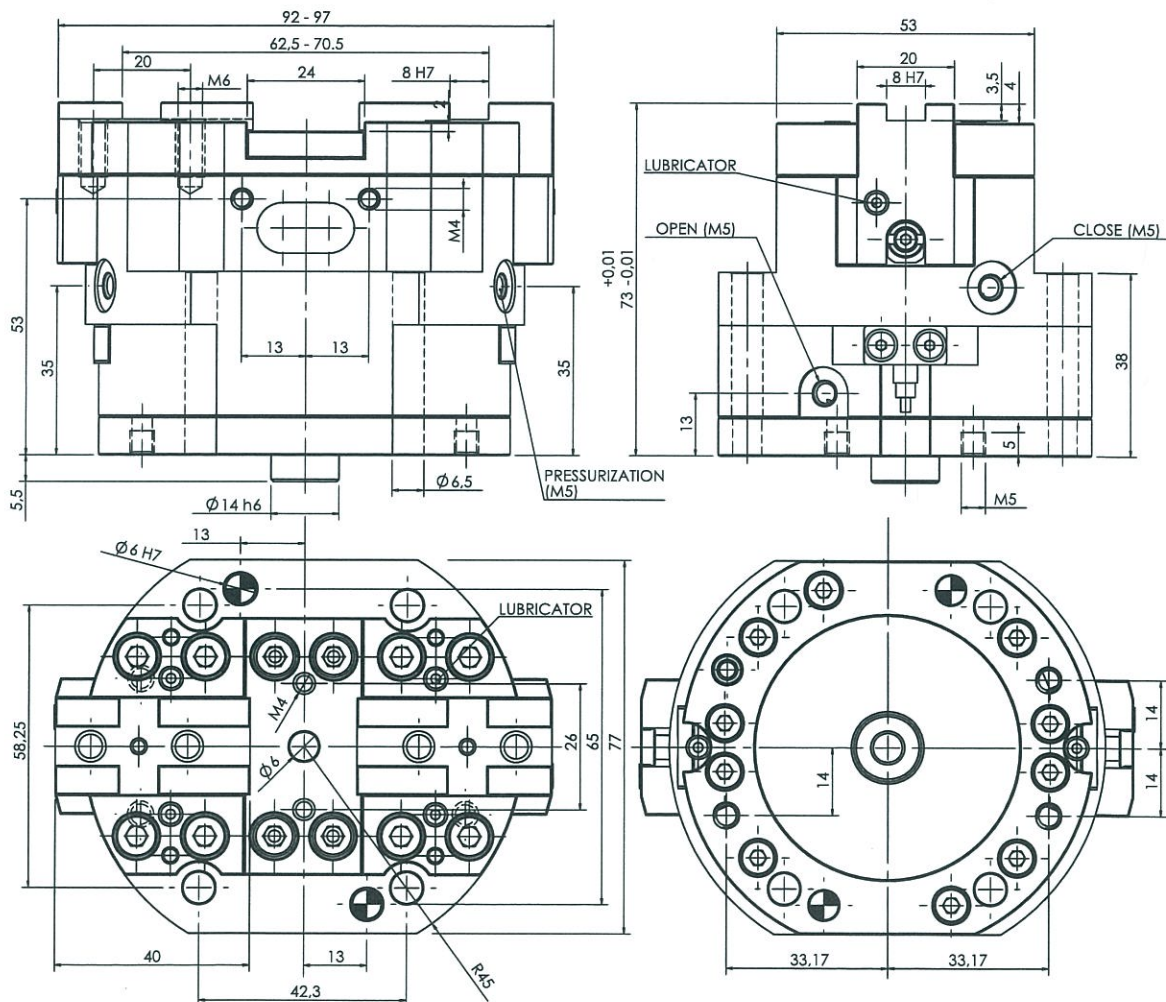
Sensore induttivo Inductive sensor Capteur d'induction Induktionssensor	Alesatura fori spina Grinding of pin holes Alésage des orifices pour goupilles Kernaussbohrung	Morsetti teneri Soft jaw Étaux souples Softklemmleisten
Cod. 802.001	Cod. 801.006	Cod. 800.206
		Cod. 800.207

MP 85

Cod. 100.226 corsa 5mm • stroke 5mm • course 5mm • Hub 5mm

MORSA AUTOCENTRANTE A PIANI INCLINATI CON FUNZIONAMENTO PNEUMATICO

- SELF-CENTRING INCLINED PLANES CHUCKS POWERED BY A PNEUMATIC SYSTEM
- ÉTAU À CENTRAGE AUTOMATIQUE À PLANS INCLINÉ ALIMENTÉS PAR SYSTÈME PNEUMATIQUE
- SELBSTZENTRIERENDE PNEUMATIK MIT SCHRÄGEN EBENEN



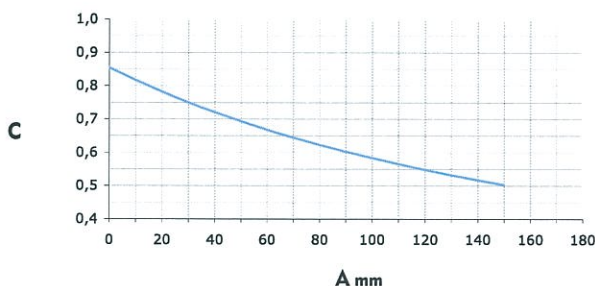
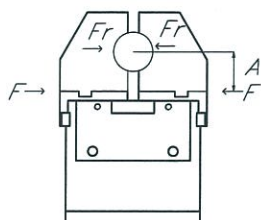
MP 85

Cod. 100.226



Diagramma della forza di chiusura

• Clamping force diagram • Diagramme de la force de serrage • Vorspannkraftdiagramm



$$Fr = F \cdot C$$

Fr: forza di bloccaggio reale **F:** forza di bloccaggio teorica a piano zero **C:** Coefficiente di riduzione di forza

Fr: true gripping force **F:** theoretical gripping force in the zero plane **C:** force reduction coefficient

Fr: force de blocage réelle **F:** force de blocage théorique **C:** coefficient de réduction de force

Fr: Ist-Vorspannkraft **F:** Theoretische Vorspannkraft **C:** Kraftreduzierungsindex

Corsa totale (mm)	5
Corsa per griffa (mm)	2,5
Volume olio per chiusura e apertura (cm ³)	63,87
Forza teorica di chiusura a 9 bar (N)	5341
(*)Massima pressione di utilizzo (bar)	9
Ripetibilità (mm)	0,01
Massa (kg)	2
Temperatura di esercizio (°C)	5-60
Cod. 100.226	

Total stroke (mm)	5
Jaw stroke (mm)	2,5
Closing and opening/ oil volume (cm ³)	63,87
Theoretical gripping force at 9 bar (N)	5341
(*)Maximum operating pressure (bar)	9
Repeatability (mm)	0,01
Weight (kg)	2
Operating Temperature (°C)	5-60
Cod. 100.226	

Course total (mm)	5
Course par griffe (mm)	2,5
Volume d'huile pour fermeture et ouverture (cm ³)	63,87
Force théorique de fermeture à 9 bar (N)	5341
(*)Pression maxi d'utilisation (bar)	9
Répétabilité (mm)	0,01
Poids (kg)	2
Température de service (°C)	5-60
Cod. 100.226	

Gesamthub (mm)	5
Hub pro Greiffinger (mm)	2,5
Ölvolumen zum Schließen und Öffnen (cm ³)	63,87
Theoretische Spannkraft bei 9 bar (N)	5341
(*)Maximale Betriebsdruck (bar)	9
Wiederholgenauigkeit (mm)	0,01
Masse (kg)	2
Betriebstemperatur (°C)	5-60
Cod. 100.226	

(*) Codice modello alta pressione

• High pressure model code • Code du modèle à fort pression • Hochdruckmodellcode

MP85	corsa/stroke/course/Hub	corsa/stroke/course/Hub
	5 mm	
60 bar	-----	
200 bar	-----	

Tabella di conversione

• Conversions

1 mm	0,0394 in
1 Kg	2,2 lbs
1 bar	14,7 psi
1 N	0,224820 lbs

Accessori

• Accessories • Accessoires • Zubehör

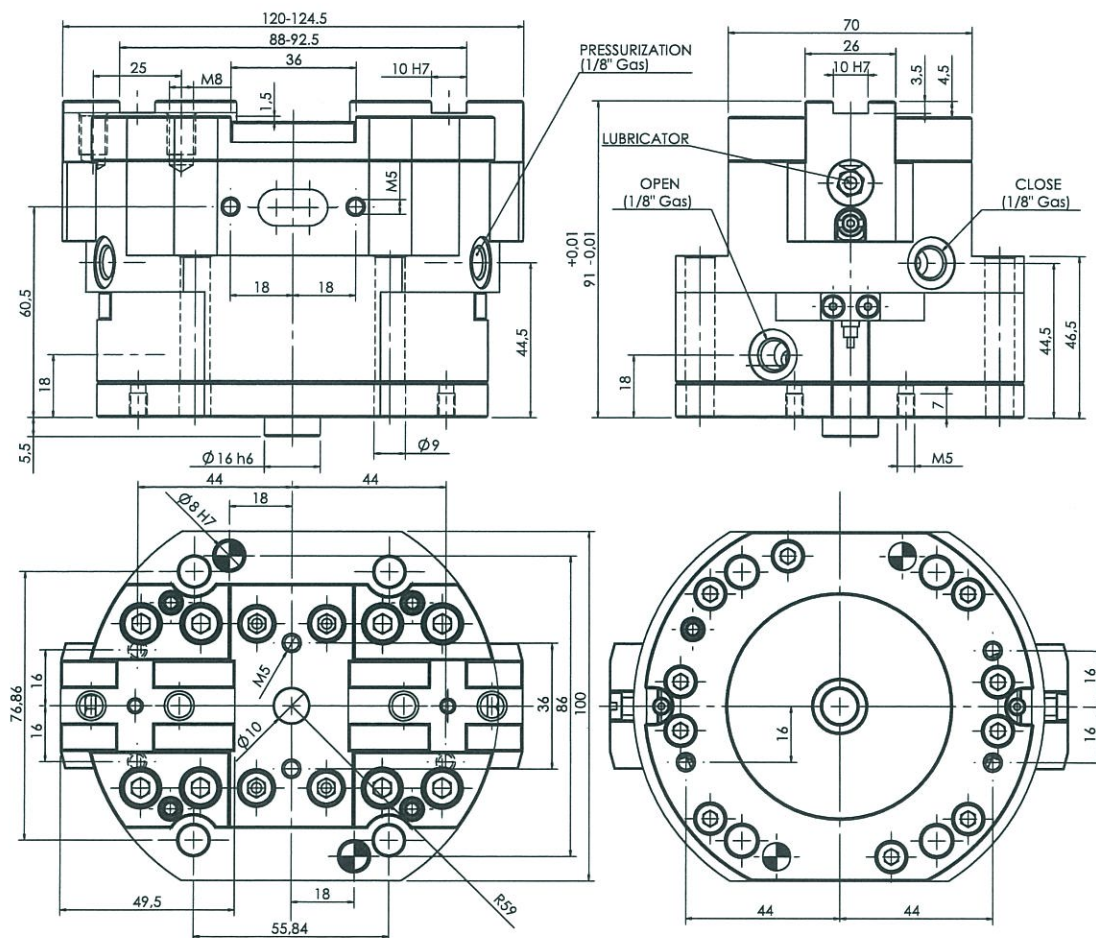
Sensore induttivo Inductive sensor Capteur d'induction Induktionssensor	Alesatura fori spina Grinding of pin holes Alésage des orifices pour goupilles Kernaussbohrung	Morsetti teneri Soft jaw Étaux souples Softklemmleisten
Cod. 802.001	Cod. 800.004	Cod. 800.200
		Cod. 800.201

MP 110

Cod. 100.227 corsa 4,5mm • stroke 4,5mm • course 4,5mm • Hub 4,5mm

MORSA AUTOCENTRANTE A PIANI INCLINATI CON FUNZIONAMENTO PNEUMATICO

- SELF-CENTRING INCLINED PLANES CHUCKS POWERED BY A PNEUMATIC SYSTEM
- ÉTAU À CENTRAGE AUTOMATIQUE À PLANS INCLINÉ ALIMENTÉS PAR SYSTÈME PNEUMATIQUE
- SELBSTZENTRIERENDE PNEUMATIK MIT SCHRÄGEN EBENEN



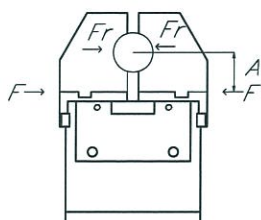
MP 110

Cod. 100.227

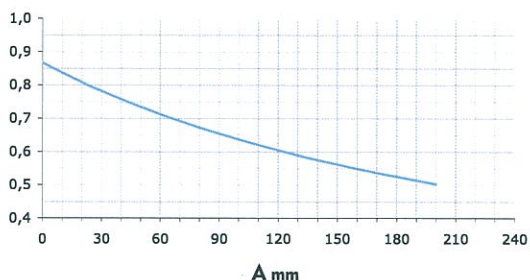


Diagramma della forza di chiusura

• Clamping force diagram • Diagramme de la force de serrage • Vorspannkraftdiagramm



C



$$F_r = F \cdot C$$

Fr: forza di bloccaggio reale **F:** forza di bloccaggio teorica a piano zero **C:** Coefficiente di riduzione di forza

Fr: true gripping force **F:** theoretical gripping force in the zero plane **C:** force reduction coefficient

Fr: force de blocage réelle **F:** force de blocage théorique **C:** coefficient de réduction de force

Fr: Ist-Vorspannkraft **F:** Theoretische Vorspannkraft **C:** Kraftreduzierungsindex

Corsa totale (mm)	4,5
Corsa per griffa (mm)	2,25
Volume olio per chiusura e apertura (cm ³)	125,13
Forza teorica di chiusura a 9 bar (N)	11331
(*)Massima pressione di utilizzo (bar)	9
Ripetibilità (mm)	0,01
Massa (kg)	4,4
Temperatura di esercizio (°C)	5-60
Cod. 100.227	

Total stroke (mm)	4,5
Jaw stroke (mm)	2,25
Closing and opening/ oil volume (cm ³)	125,13
Theoretical gripping force at 9 bar (N)	11331
(*)Maximum operating pressure (bar)	9
Repeatability (mm)	0,01
Weight (kg)	4,4
Operating Temperature (°C)	5-60
Cod. 100.227	

Course total (mm)	4,5
Course par griffe (mm)	2,25
Volume d'huile pour fermeture et ouverture (cm ³)	125,13
Force théorique de fermeture à 9 bar (N)	11331
(*)Pression maxi d'utilisation (bar)	9
Répétabilité (mm)	0,01
Poids (kg)	4,4
Température de service (°C)	5-60
Cod. 100.227	

Gesamthub (mm)	4,5
Hub pro Greiffinger (mm)	2,25
Ölvolumen zum Schließen und Öffnen (cm ³)	125,13
Theoretische Spannkraft bei 9 bar (N)	11331
(*)Maximale Betriebsdruck (bar)	9
Wiederholgenauigkeit (mm)	0,01
Masse (kg)	4,4
Betriebstemperatur (°C)	5-60
Cod. 100.227	

(*) Codice modello alta pressione

• High pressure model code • Code du modèle à fort pression • Hochdruckmodellcode

MP110	corsa/stroke/course/Hub	corsa/stroke/course/Hub
	4,5 mm	
60 bar	-----	
200 bar	-----	

Tabella di conversione

• Conversions

1 mm	0,0394 in
1 Kg	2,2 lbs
1 bar	14,7 psi
1 N	0,224820 lbs

Accessori

• Accessories • Accessoires • Zubehör

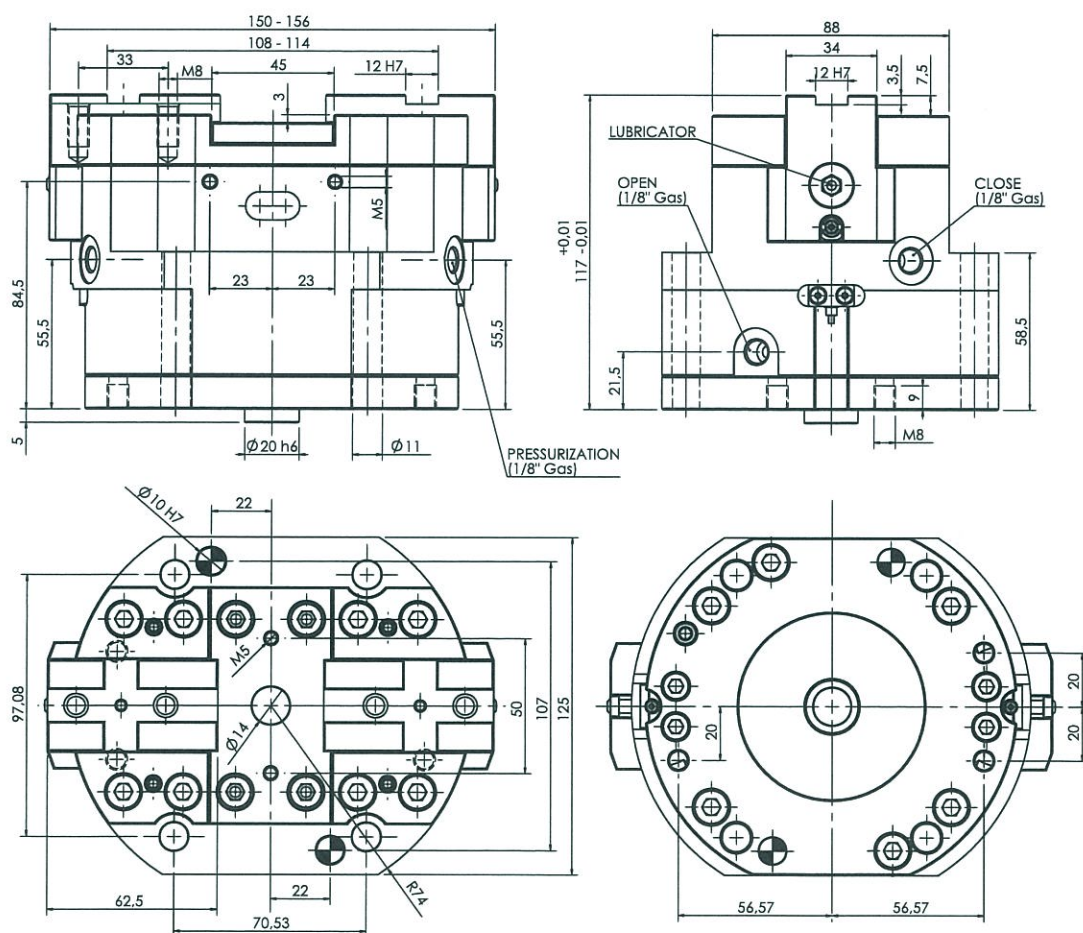
Sensore induttivo Inductive sensor Capteur d'induction Induktionssensor	Alesatura fori spina Grinding of pin holes Alésage des orifices pour goupilles Kernaussbohrung	Morsetti teneri Soft jaw Étaux souples Softklemmleisten
Cod. 802.001	Cod. 801.005	Cod. 800.202
		Cod. 800.203

MP 140

Cod. 100.228 corsa 6mm • stroke 6mm • course 6mm • Hub 6mm

MORSA AUTOCENTRANTE A PIANI INCLINATI CON FUNZIONAMENTO PNEUMATICO

- SELF-CENTRING INCLINED PLANES CHUCKS POWERED BY A PNEUMATIC SYSTEM
- ÉTAU À CENTRAGE AUTOMATIQUE À PLANS INCLINÉ ALIMENTÉS PAR SYSTÈME PNEUMATIQUE
- SELBSTZENTRIERENDE PNEUMATIK MIT SCHRÄGEN EBENEN



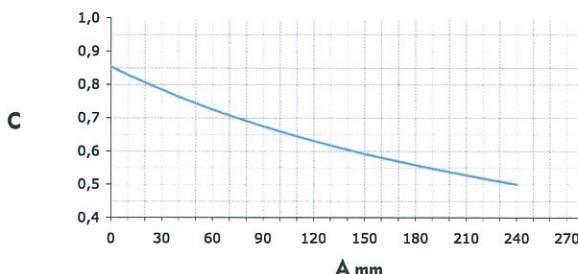
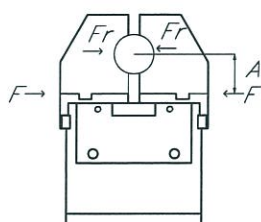
MP 140

Cod. 100.228



Diagramma della forza di chiusura

• Clamping force diagram • Diagramme de la force de serrage • Vorspannkraftdiagramm



$$F_r = F \cdot C$$

Fr: forza di bloccaggio reale **F:** forza di bloccaggio teorica a piano zero **C:** Coefficiente di riduzione di forza

Fr: true gripping force **F:** theoretical gripping force in the zero plane **C:** force reduction coefficient

Fr: force de blocage réelle **F:** force de blocage théorique **C:** coefficient de réduction de force

Fr: Ist-Vorspannkraft **F:** Theoretische Vorspannkraft **C:** Kraftreduzierungsindex

Corsa totale (mm)	6
Corsa per griffa (mm)	3
Volume olio per chiusura e apertura (cm ³)	248,55
Forza teorica di chiusura a 9 bar (N)	17628
(*)Massima pressione di utilizzo (bar)	9
Ripetibilità (mm)	0,01
Massa (kg)	8,6
Temperatura di esercizio (°C)	5-60
Cod. 100.228	

Total stroke (mm)	6
Jaw stroke (mm)	3
Closing and opening/ oil volume (cm ³)	248,55
Theoretical gripping force at 9 bar (N)	17628
(*)Maximum operating pressure (bar)	9
Repeatability (mm)	0,01
Weight (kg)	8,6
Operating Temperature (°C)	5-60
Cod. 100.228	

Course total (mm)	6
Course par griffe (mm)	3
Volume d'huile pour fermeture et ouverture (cm ³)	248,55
Force théorique de fermeture à 9 bar (N)	17628
(*)Pression maxi d'utilisation (bar)	9
Répétabilité (mm)	0,01
Poids (kg)	8,6
Température de service (°C)	5-60
Cod. 100.228	

Gesamthub (mm)	6
Hub pro Greiffinger (mm)	3
Ölvolumen zum Schließen und Öffnen (cm ³)	248,55
Theoretische Spannkraft bei 9 bar (N)	17628
(*)Maximale Betriebsdruck (bar)	9
Wiederholgenauigkeit (mm)	0,01
Masse (kg)	8,6
Betriebstemperatur (°C)	5-60
Cod. 100.228	

(*) Codice modello alta pressione

• High pressure model code • Code du modèle à fort pression • Hochdruckmodellcode

MP140	corsa/stroke/course/Hub	corsa/stroke/course/Hub
	6 mm	
60 bar	-----	
200 bar	-----	

Tabella di conversione

• Conversions

1 mm	0,0394 in
1 Kg	2,2 lbs
1 bar	14,7 psi
1 N	0,224820 lbs

Accessori

• Accessories • Accessoires • Zubehör

Sensore induttivo Inductive sensor Capteur d'induction Induktionssensor	Alesatura fori spina Grinding of pin holes Alésage des orifices pour goupilles Kernaussbohrung	Morsetti teneri Soft jaw Étaux souples Softklemmleisten
Cod. 802.001	Cod. 801.006	Cod. 800.204
		Cod. 800.205

MP 170

Cod. 100.229 corsa 6mm • stroke 6mm • course 6mm • Hub 6mm

MORSA AUTOCENTRANTE A PIANI INCLINATI CON FUNZIONAMENTO PNEUMATICO

- SELF-CENTRING INCLINED PLANES CHUCKS POWERED BY A PNEUMATIC SYSTEM
- ÉTAU À CENTRAGE AUTOMATIQUE À PLANS INCLINÉ ALIMENTÉS PAR SYSTÈME PNEUMATIQUE
- SELBSTZENTRIERENDE PNEUMATIK MIT SCHRÄGEN EBENEN

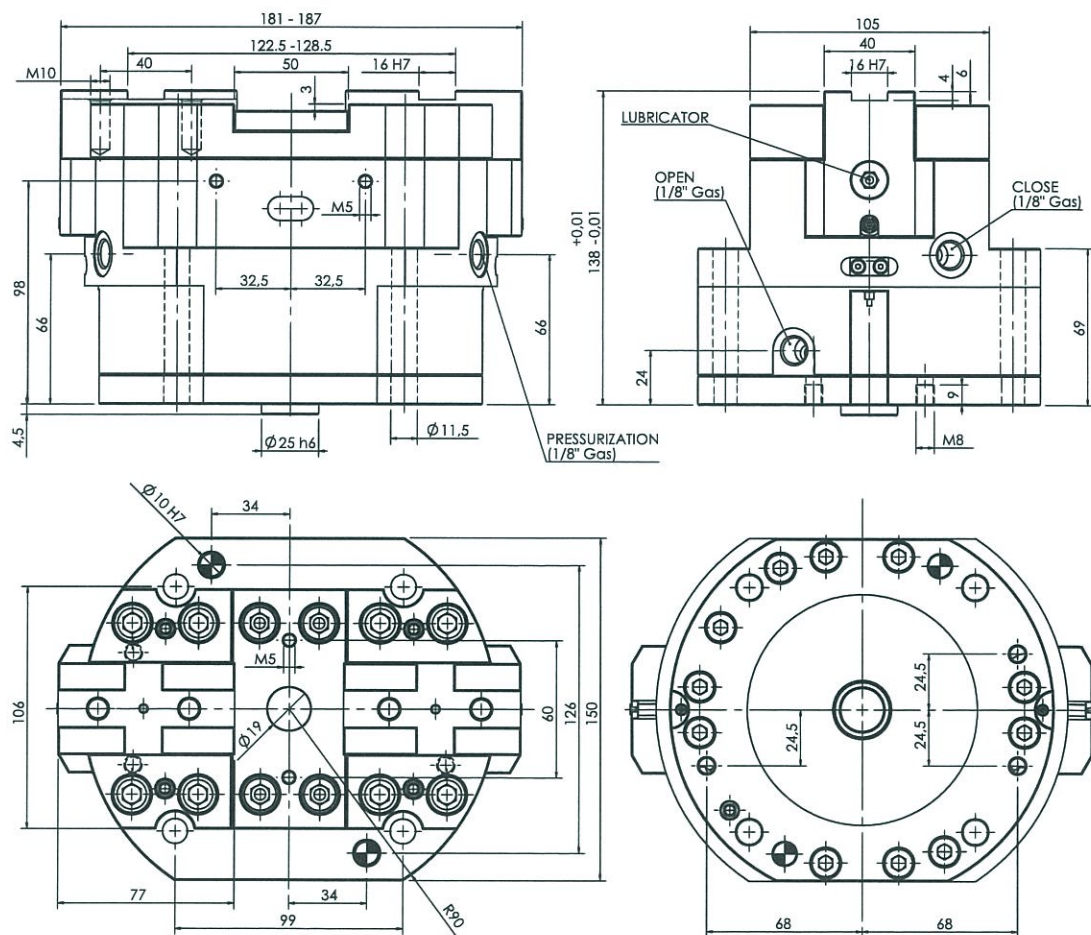
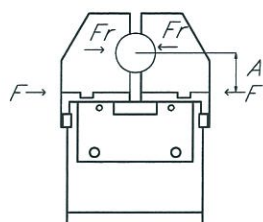
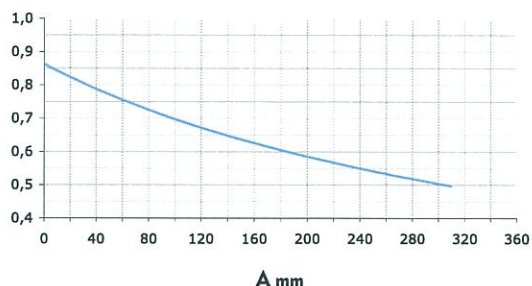


Diagramma della forza di chiusura

• Clamping force diagram • Diagramme de la force de serrage • Vorspannkraftdiagramm



C



$$F_r = F \cdot C$$

Fr: forza di bloccaggio reale **F:** forza di bloccaggio teorica a piano zero **C:** Coefficiente di riduzione di forza

Fr: true gripping force **F:** theoretical gripping force in the zero plane **C:** force reduction coefficient

Fr: force de blocage réelle **F:** force de blocage théorique **C:** coefficient de réduction de force

Fr: Ist-Vorspannkraft **F:** Theoretische Vorspannkraft **C:** Kraftreduzierungsindex

Corso totale (mm)	6
Corso per griffa (mm)	3
Volume olio per chiusura e apertura (cm ³)	491,74
Forza teorica di chiusura a 9 bar (N)	32535
(*)Massima pressione di utilizzo (bar)	9
Ripetibilità (mm)	0,01
Massa (kg)	15,1
Temperatura di esercizio (°C)	5-60
Cod. 100.229	

Total stroke (mm)	6
Jaw stroke (mm)	3
Closing and opening/ oil volume (cm ³)	491,74
Theoretical gripping force at 9 bar (N)	32535
(*)Maximum operating pressure (bar)	9
Repeatability (mm)	0,01
Weight (kg)	15,1
Operating Temperature (°C)	5-60
Cod. 100.229	

Course total (mm)	6
Course par griffe (mm)	3
Volume d'huile pour fermeture et ouverture (cm ³)	491,74
Force théorique de fermeture à 9 bar (N)	32535
(*)Pression maxi d'utilisation (bar)	9
Répétabilité (mm)	0,01
Poids (kg)	15,1
Température de service (°C)	5-60
Cod. 100.229	

Gesamthub (mm)	6
Hub pro Greiffinger (mm)	3
Ölvolumen zum Schließen und Öffnen (cm ³)	491,74
Theoretische Spannkraft bei 9 bar (N)	32535
(*)Maximale Betriebsdruck (bar)	9
Wiederholgenauigkeit (mm)	0,01
Masse (kg)	15,1
Betriebstemperatur (°C)	5-60
Cod. 100.229	

(*) Codice modello alta pressione

• High pressure model code • Code du modèle à fort pression • Hochdruckmodellcode

MP170	corsa/stroke/course/Hub	corsa/stroke/course/Hub
	6 mm	
60 bar	-----	
200 bar	-----	

Tabella di conversione

• Conversions

1 mm	0,0394 in
1 Kg	2,2 lbs
1 bar	14,7 psi
1 N	0,224820 lbs

Accessori

• Accessories • Accessoires • Zubehör

Sensore induttivo Inductive sensor Capteur d'induction Induktionssensor	Alesatura fori spina Grinding of pin holes Alésage des orifices pour goupilles Kernausbohrung	Morsetti teneri Soft jaw EtauX souples Softklemmleisten
Cod. 802.001	Cod. 801.006	Cod. 800.206
		Cod. 800.207