

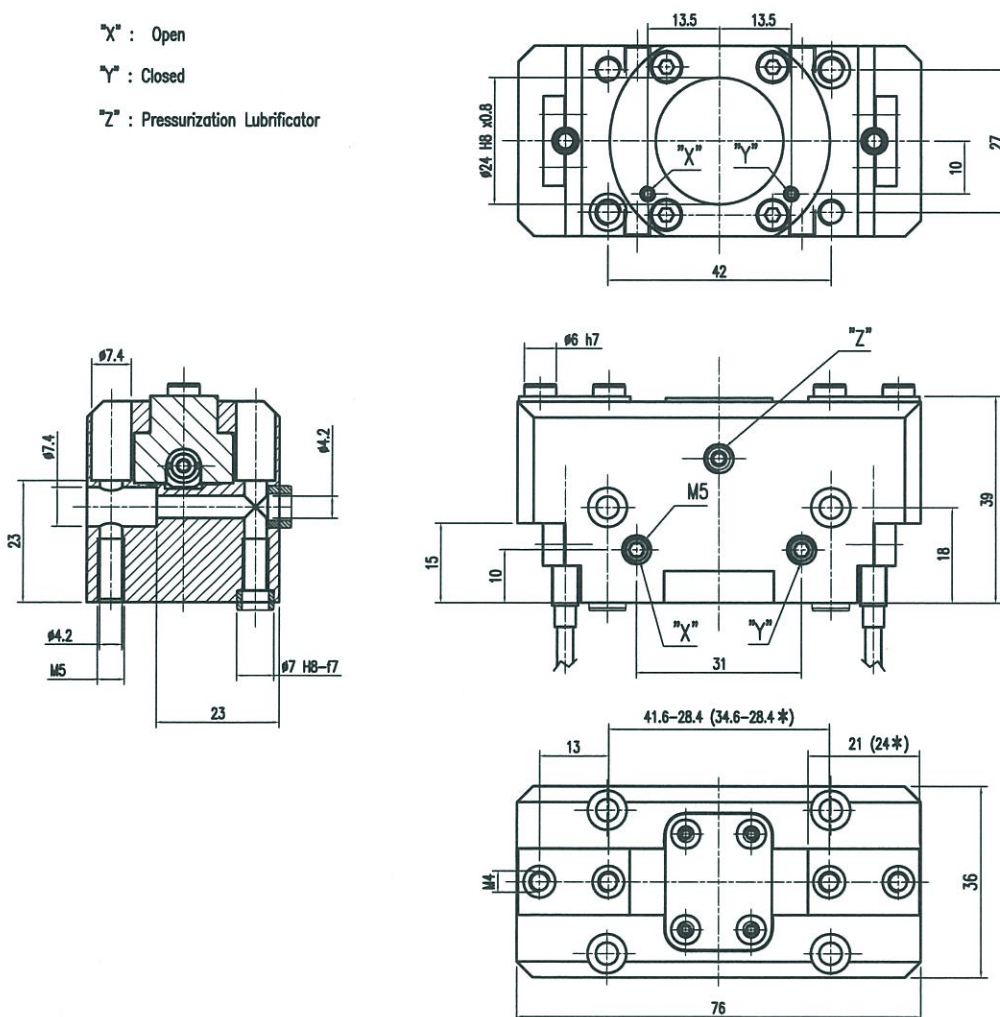
# PMP21-76

Cod. 500.120 corsa 13,4mm • stroke 13,4mm • course 13,4mm • Hub 13,4mm  
Cod. 500.121 corsa 6,4mm • stroke 6,4mm • course 6,4mm • Hub 6,4mm

## PINZA AUTOCENTRANTE A PIANI INCLINATI CON FUNZIONAMENTO PNEUMATICO

- SELF-CENTRING INCLINED PLANES GRIPPER POWERED BY A PNEUMATIC SYSTEM
- PINCE À CENTRAGE AUTOMATIQUE À PLANS INCLINÉ ALIMENTÉS PAR SYSTÈME PNEUMATIQUE
- SELBSTZENTRIERENDER PNEUMATIKGREIFER MIT SCHRÄGEN EBENEN

"X" : Open  
"Y" : Closed  
"Z" : Pressurization Lubrifier



\* Cod. 500.121

# PMP21-76

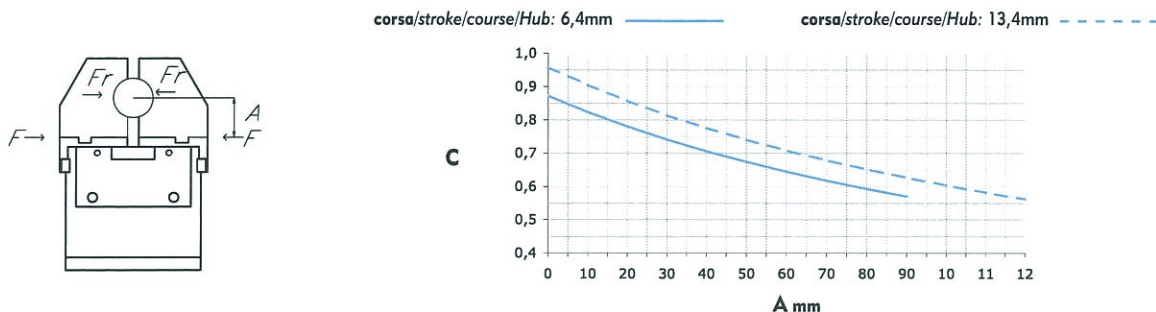
Cod. 500.120

Cod. 500.121



## Diagramma della forza di chiusura

• Clamping force diagram • Diagramme de la force de serrage • Vorspannkraftdiagramm



$$F_r = F \cdot C$$

**F<sub>r</sub>**: forza di bloccaggio reale **F**: forza di bloccaggio teorica a piano zero **C**: Coefficiente di riduzione di forza

**F<sub>r</sub>**: true gripping force **F**: theoretical gripping force in the zero plane **C**: force reduction coefficient

**F<sub>r</sub>**: force de blocage réelle **F**: force de blocage théorique **C**: coefficient de réduction de force

**F<sub>r</sub>**: Ist-Vorspannkraft **F**: Theoretische Vorspannkraft **C**: Kraftreduzierungsindex

Corsa totale (mm)	13,2	6,2
Corsa per griffa (mm)	6,6	3,1
Volume aria per chiusura e apertura (cm <sup>3</sup> )	9,34	9,34
Forza teorica di chiusura a 8 bar (N)	510	1065
Massima pressione di utilizzo (bar)	8	8
Peso trasportabile (Kg)	1,60	3
Momento d'inerzia (Kg cm <sup>2</sup> )	1,40	1,40
Lunghezza massima dito di presa (mm)	100	80
Ripetibilità (mm)	0,01	0,01
Massa (kg)	0,30	0,30
Temperatura di esercizio (°C)	5-60	5-60

**Cod. 500.120**

**Cod. 500.121**

Total stroke (mm)	13,2	6,2
Jaw stroke (mm)	6,6	3,1
Closing and opening air volume (cm <sup>3</sup> )	9,34	9,34
Theoretical gripping force at 8 bar (N)	510	1065
Maximum operating pressure (bar)	8	8
Transportable weight (Kg)	1,60	3
Moment of inertia (Kg cm <sup>2</sup> )	1,40	1,40
Maximum length of gripper finger (mm)	100	80
Repeatability (mm)	0,01	0,01
Weight (kg)	0,30	0,30
Operating Temperature (°C)	5-60	5-60

**Cod. 500.120**

**Cod. 500.121**

Course total (mm)	13,2	6,2
Course par griffe (mm)	6,6	3,1
Volume d'air pour fermeture et ouverture (cm <sup>3</sup> )	9,34	9,34
Force théorique de fermeture à 8 bar (N)	510	1065
Pression maxi d'utilisation (bar)	8	8
Poids transportable (Kg)	1,60	3
Moment d'inertie (Kg cm <sup>2</sup> )	1,40	1,40
Longueur maximum du doigt de préhension	100	80
Répétabilité (mm)	0,01	0,01
Poids (kg)	0,30	0,30
Température de service (°C)	5-60	5-60

**Cod. 500.120**

**Cod. 500.121**

Gesamthub (mm)	13,2	6,2
Greiferhub (mm)	6,6	3,1
Luftvolumen zum Schließen und Öffnen (cm <sup>3</sup> )	9,34	9,34
Theoretische Schliesskraft bei 8 bar (N)	510	1065
Maximaler Betriebsdruck (bar)	8	8
Tragkraft (Kg)	1,60	3
Trägheitsmoment (Kg cm <sup>2</sup> )	1,40	1,40
Maximale Länge des Greiferfingers (mm)	100	80
Wiederholgenauigkeit (mm)	0,01	0,01
Masse (kg)	0,30	0,30
Betriebstemperatur (°C)	5-60	5-60

**Cod. 500.120**

**Cod. 500.121**

## Tabella di conversione

• Conversions

1 mm	0,0394 in
1 Kg	2,2 lbs
1 bar	14,7 psi
1 N	0,224820 lbs

## Accessori

• Accessories • Accessoires • Zubehör

<b>Sensore induttivo</b> Inductive sensor Capteur d'induction Induktionssensor	<b>Dito di presa</b> Gripper finger Doigt de préhension Greiferfinger
<b>Cod. 802.001</b>	<b>Cod. 800.105</b>



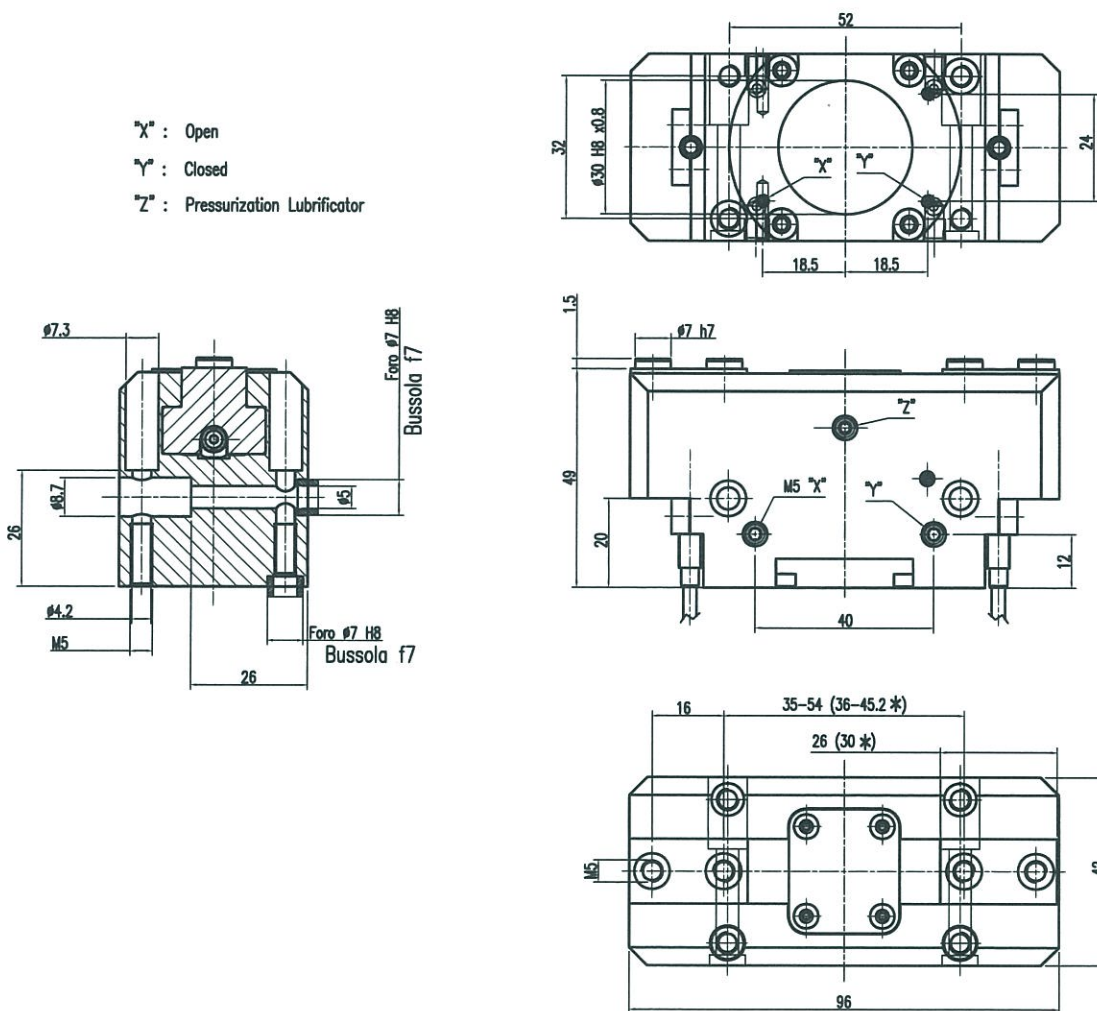
# PMP21-96

Cod. 500.107 corsa 19mm • stroke 19mm • course 19mm • Hub 19mm

Cod. 500.122 corsa 9,5mm • stroke 9,5mm • course 9,5mm • Hub 9,5mm

## PINZA AUTOCENTRANTE A PIANI INCLINATI CON FUNZIONAMENTO PNEUMATICO

- SELF-CENTRING INCLINED PLANES GRIPPER POWERED BY A PNEUMATIC SYSTEM
- PINCE À CENTRAGE AUTOMATIQUE À PLANS INCLINÉ ALIMENTÉS PAR SYSTÈME PNEUMATIQUE
- SELBSTZENTRIERENDER PNEUMATIKGREIFER MIT SCHRÄGEN EBENEN



\* Cod. 500.122

# PMP21-96

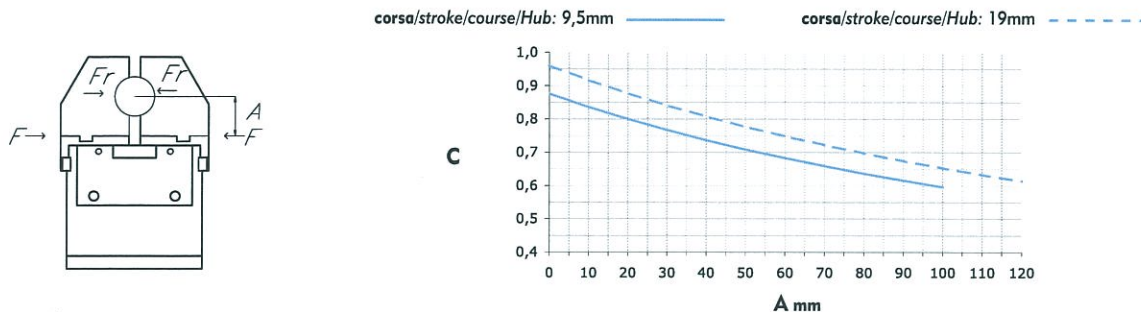
Cod. 500.107

Cod. 500.122



## Diagramma della forza di chiusura

• Clamping force diagram • Diagramme de la force de serrage • Vorspannkraftdiagramm



$$Fr = F \cdot C$$

**Fr:** forza di bloccaggio reale **F:** forza di bloccaggio teorica a piano zero **C:** Coefficiente di riduzione di forza

**Fr:** true gripping force **F:** theoretical gripping force in the zero plane **C:** force reduction coefficient

**Fr:** force de blocage réelle **F:** force de blocage théorique **C:** coefficient de réduction de force

**Fr:** Ist-Vorspannkraft **F:** Theoretische Vorspannkraft **C:** Kraftreduzierungsindex

Corsa totale (mm)	19	9,2
Corsa per griffa (mm)	9,5	4,6
Volume aria per chiusura e apertura (cm <sup>3</sup> )	23,05	23,05
Forza teorica di chiusura a 8 bar (N)	900	1820
Massima pressione di utilizzo (bar)	8	8
Peso trasportabile (Kg)	2,90	5
Momento d'inerzia (Kg cm <sup>2</sup> )	4	4
Lunghezza massima dito di presa (mm)	130	100
Ripetibilità (mm)	0,01	0,01
Massa (kg)	0,45	0,45
Temperatura di esercizio (°C)	5-60	5-60

**Cod. 500.107**

**Cod. 500.122**

Total stroke (mm)	19	9,2
Jaw stroke (mm)	9,5	4,6
Closing and opening air volume (cm <sup>3</sup> )	23,05	23,05
Theoretical gripping force at 8 bar (N)	900	1820
Maximum operating pressure (bar)	8	8
Transportable weight (Kg)	2,90	5
Moment of inertia (Kg cm <sup>2</sup> )	4	4
Maximum length of gripper finger (mm)	130	100
Repeatability (mm)	0,01	0,01
Weight (kg)	0,45	0,45
Operating Temperature (°C)	5-60	5-60

**Cod. 500.107**

**Cod. 500.122**

Course total (mm)	19	9,2
Course par griffe (mm)	9,5	4,6
Volume d'air pour fermeture et ouverture (cm <sup>3</sup> )	23,05	23,05
Force théorique de fermeture à 8 bar (N)	900	1820
Pression maxi d'utilisation (bar)	8	8
Poids transportable (Kg)	2,90	5
Moment d'inertie (Kg cm <sup>2</sup> )	4	4
Longueur maximum du doigt de préhension	130	100
Répétabilité (mm)	0,01	0,01
Poids (kg)	0,45	0,45
Température de service (°C)	5-60	5-60

**Cod. 500.107**

**Cod. 500.122**

Gesamthub (mm)	19	9,2
Greiferhub (mm)	9,5	4,6
Luftvolumen zum Schließen und Öffnen (cm <sup>3</sup> )	23,05	23,05
Theoretische Schliesskraft bei 8 bar (N)	900	1820
Maximaler Betriebsdruck (bar)	8	8
Tragkraft (Kg)	2,90	5
Trägheitsmoment (Kg cm <sup>2</sup> )	4	4
Maximale Länge des Greiferfingers (mm)	130	100
Wiederholgenauigkeit (mm)	0,01	0,01
Masse (kg)	0,45	0,45
Betriebstemperatur (°C)	5-60	5-60

**Cod. 500.107**

**Cod. 500.122**

## Tabella di conversione

• Conversions

1 mm	0,0394 in
1 Kg	2,2 lbs
1 bar	14,7 psi
1 N	0,224820 lbs

## Accessori

• Accessories • Accessoires • Zubehör

Sensore induttivo Inductive sensor Capteur d'induction Induktionssensor	Dita di presa Gripper finger Doigt de préhension Greiferfinger
<b>Cod. 800.001</b>	<b>Cod. 800.121</b>

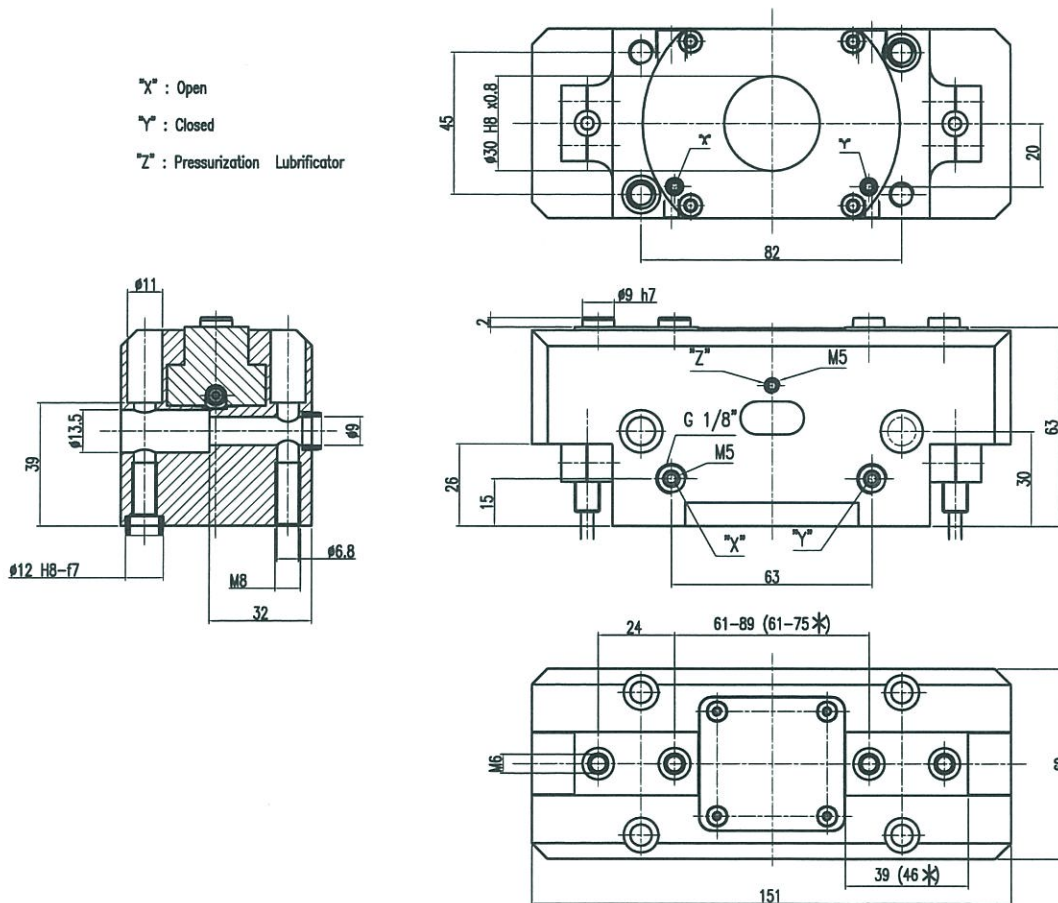


# PMP21-151

Cod. 500.123 corsa 28mm • stroke 28mm • course 28mm • Hub 28mm  
Cod. 500.124 corsa 14mm • stroke 14mm • course 14mm • Hub 14mm

## PINZA AUTOCENTRANTE A PIANI INCLINATI CON FUNZIONAMENTO PNEUMATICO

- SELF-CENTRING INCLINED PLANES GRIPPER POWERED BY A PNEUMATIC SYSTEM
- PINCE À CENTRAGE AUTOMATIQUE À PLANS INCLINÉ ALIMENTÉS PAR SYSTÈME PNEUMATIQUE
- SELBSTZENTRIERENDER PNEUMATIKGREIFER MIT SCHRÄGEN EBENEN



\* Cod. 500.124

# PMP21-151

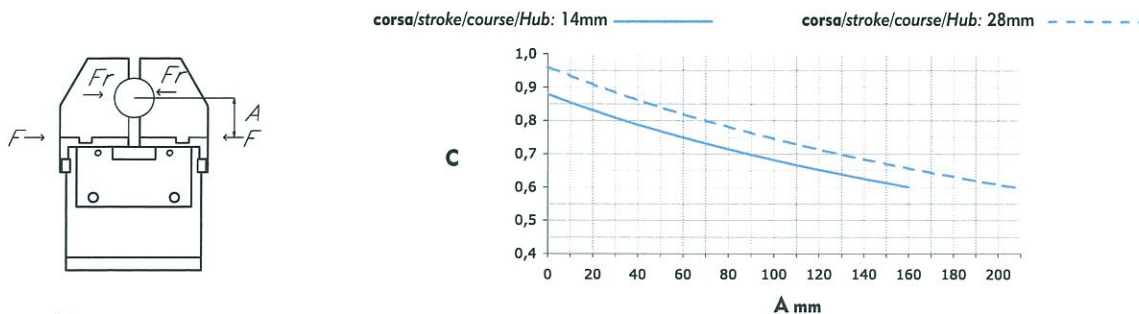
Cod. 500.123

Cod. 500.124



## Diagramma della forza di chiusura

• Clamping force diagram • Diagramme de la force de serrage • Vorspannkraftdiagramm



$$Fr = F \cdot C$$

**Fr:** forza di bloccaggio reale **F:** forza di bloccaggio teorica a piano zero **C:** Coefficiente di riduzione di forza

**Fr:** true gripping force **F:** theoretical gripping force in the zero plane **C:** force reduction coefficient

**Fr:** force de blocage réelle **F:** force de blocage théorique **C:** coefficient de réduction de force

**Fr:** Ist-Vorspannkraft **F:** Theoretische Vorspannkraft **C:** Kraftreduzierungsindex

Corsa totale (mm)	28	14
Corsa per griffa (mm)	14	7
Volume aria per chiusura e apertura (cm <sup>3</sup> )	84,89	84,89
Forza teorica di chiusura a 8 bar (N)	2315	4570
Massima pressione di utilizzo (bar)	8	8
Peso trasportabile (Kg)	7,80	14
Momento d'inerzia (Kg cm <sup>2</sup> )	27	27
Lunghezza massima dito di presa (mm)	210	160
Ripetibilità (mm)	0,01	0,01
Massa (kg)	1,30	1,30
Temperatura di esercizio (°C)	5-60	5-60

**Cod. 500.123**

**Cod. 500.124**

Total stroke (mm)	28	14
Jaw stroke (mm)	14	7
Closing and opening air volume (cm <sup>3</sup> )	84,89	84,89
Theoretical gripping force at 8 bar (N)	2315	4570
Maximum operating pressure (bar)	8	8
Transportable weight (Kg)	7,80	14
Moment of inertia (Kg cm <sup>2</sup> )	27	27
Maximum length of gripper finger (mm)	210	160
Repeatability (mm)	0,01	0,01
Weight (kg)	1,30	1,30
Operating Temperature (°C)	5-60	5-60

**Cod. 500.123**

**Cod. 500.124**

Course total (mm)	28	14
Course par griffe (mm)	14	7
Volume d'air pour fermeture et ouverture (cm <sup>3</sup> )	84,89	84,89
Force théorique de fermeture à 8 bar (N)	2315	4570
Pression maxi d'utilisation (bar)	8	8
Poids transportable (Kg)	7,80	14
Moment d'inertie (Kg cm <sup>2</sup> )	27	27
Longueur maximum du doigt de préhension	210	160
Répétabilité (mm)	0,01	0,01
Poids (kg)	1,30	1,30
Température de service (°C)	5-60	5-60

**Cod. 500.123**

**Cod. 500.124**

Gesamthub (mm)	28	14
Greiferhub (mm)	14	7
Luftvolumen zum Schließen und Öffnen (cm <sup>3</sup> )	84,89	84,89
Theoretische Schliesskraft bei 8 bar (N)	2315	4570
Maximaler Betriebsdruck (bar)	8	8
Tragkraft (Kg)	7,80	14
Trägheitsmoment (Kg cm <sup>2</sup> )	27	27
Maximale Länge des Greiferfingers (mm)	210	160
Wiederholgenauigkeit (mm)	0,01	0,01
Masse (kg)	1,30	1,30
Betriebstemperatur (°C)	5-60	5-60

**Cod. 500.123**

**Cod. 500.124**

## Tabella di conversione

• Conversions

1 mm	0,0394 in
1 Kg	2,2 lbs
1 bar	14,7 psi
1 N	0,224820 lbs

## Accessori

• Accessories • Accessoires • Zubehör

Sensore induttivo Inductive sensor Capteur d'induction Induktionssensor	Dita di presa Gripper finger Doigt de préhension Greiferfinger
<b>Cod. 802.004</b>	<b>Cod. 800.122</b>





# PMP21-192

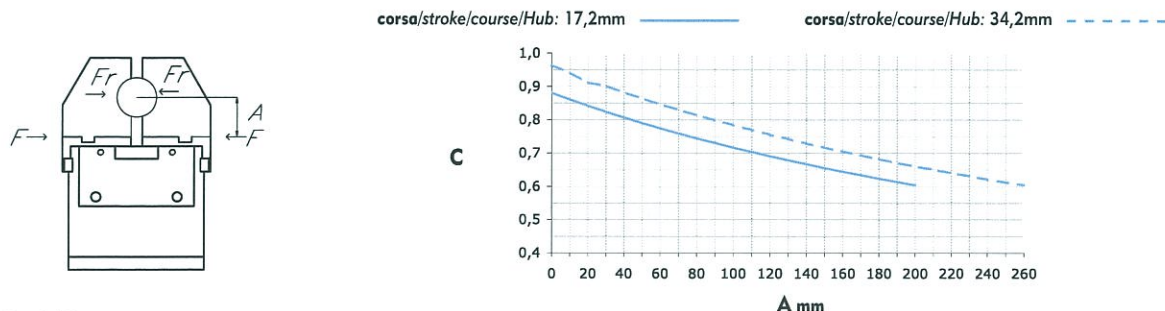
Cod. 500.125

Cod. 500.126



## Diagramma della forza di chiusura

• Clamping force diagram • Diagramme de la force de serrage • Vorspannkraftdiagramm



$$F_r = F \cdot C$$

**Fr:** forza di bloccaggio reale **F:** forza di bloccaggio teorica a piano zero **C:** Coefficiente di riduzione di forza

**Fr:** true gripping force **F:** theoretical gripping force in the zero plane **C:** force reduction coefficient

**Fr:** force de blocage réelle **F:** force de blocage théorique **C:** coefficient de réduction de force

**Fr:** Ist-Vorspannkraft **F:** Theoretische Vorspannkraft **C:** Kraftreduzierungsindex

Corsa totale (mm)	34,2	17,2
Corsa per griffa (mm)	17,1	8,6
Volume aria per chiusura e apertura (cm <sup>3</sup> )	155,44	155,44
Forza teorica di chiusura a 8 bar (N)	3495	6905
Massima pressione di utilizzo (bar)	8	8
Peso trasportabile (Kg)	11,90	21,50
Momento d'inerzia (Kg cm <sup>2</sup> )	83	83
Lunghezza massima dito di presa (mm)	270	200
Ripetibilità (mm)	0,01	0,01
Massa (kg)	2,65	2,65
Temperatura di esercizio (°C)	5-60	5-60

**Cod. 500.125**

**Cod. 500.126**

Total stroke (mm)	34,2	17,2
Jaw stroke (mm)	17,1	8,6
Closing and opening air volume (cm <sup>3</sup> )	155,44	155,44
Theoretical gripping force at 8 bar (N)	3495	6905
Maximum operating pressure (bar)	8	8
Transportable weight (Kg)	11,90	21,50
Moment of inertia (Kg cm <sup>2</sup> )	83	83
Maximum length of gripper finger (mm)	270	200
Repeatability (mm)	0,01	0,01
Weight (kg)	2,65	2,65
Operating Temperature (°C)	5-60	5-60

**Cod. 500.125**

**Cod. 500.126**

Course total (mm)	34,2	17,2
Course par griffe (mm)	17,1	8,6
Volume d'air pour fermeture et ouverture (cm <sup>3</sup> )	155,44	155,44
Force théorique de fermeture à 8 bar (N)	3495	6905
Pression maxi d'utilisation (bar)	8	8
Poids transportable (Kg)	11,90	21,50
Moment d'inertie (Kg cm <sup>2</sup> )	83	83
Longueur maximum du doigt de préhension	270	200
Répétabilité (mm)	0,01	0,01
Poids (kg)	2,65	2,65
Température de service (°C)	5-60	5-60

**Cod. 500.125**

**Cod. 500.126**

Gesamthub (mm)	34,2	17,2
Greiferhub (mm)	17,1	8,6
Luftvolumen zum Schließen und Öffnen (cm <sup>3</sup> )	155,44	155,44
Theoretische Schliesskraft bei 8 bar (N)	3495	6905
Maximaler Betriebsdruck (bar)	8	8
Tragkraft (Kg)	11,90	21,50
Trägheitsmoment (Kg cm <sup>2</sup> )	83	83
Maximale Länge des Greiferfingers (mm)	270	200
Wiederholgenauigkeit (mm)	0,01	0,01
Masse (kg)	2,65	2,65
Betriebstemperatur (°C)	5-60	5-60

**Cod. 500.125**

**Cod. 500.126**

## Tabella di conversione

• Conversions

1 mm	0,0394 in
1 Kg	2,2 lbs
1 bar	14,7 psi
1 N	0,224820 lbs

## Accessori

• Accessories • Accessoires • Zubehör

Sensore induttivo Inductive sensor Capteur d'induction Induktionssensor	Dita di presa Gripper finger Doigt de préhension Greiferfinger
<b>Cod. 802.004</b>	<b>Cod. 800.123</b>