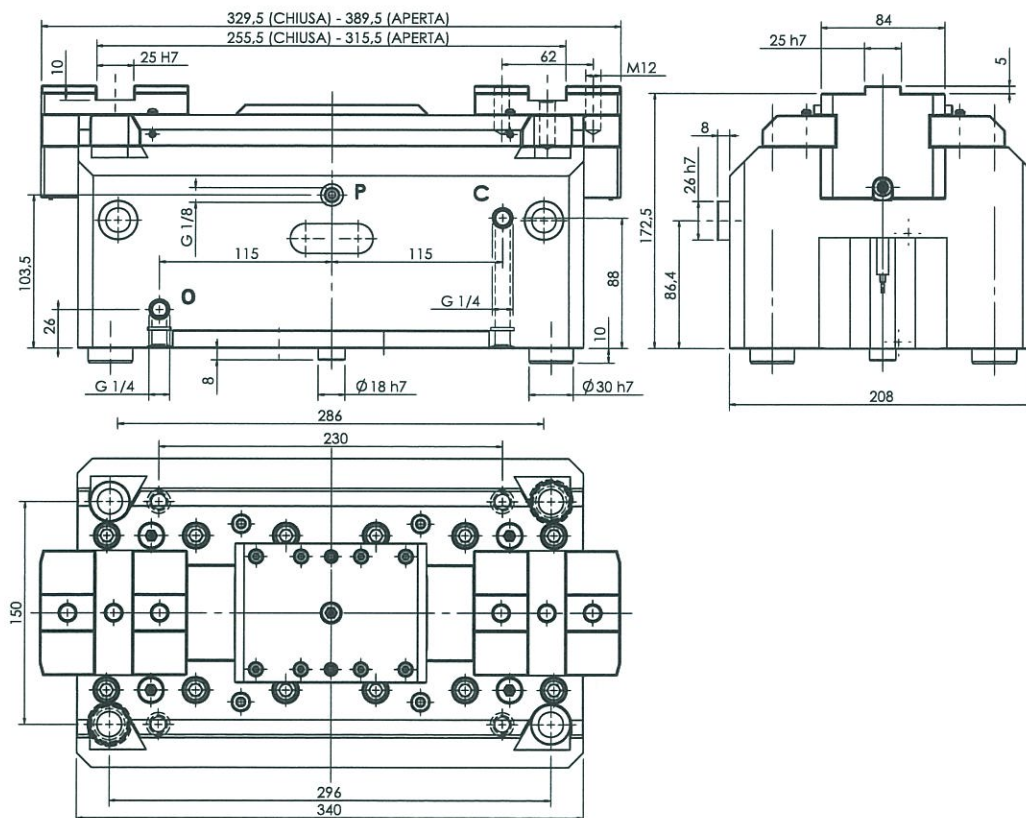


# MPR 340

Cod. 450.100 corsa 60mm • stroke 60mm • corse 60mm • Hub 60mm

## PINZA AUTOCENTRANTE PER CARICHI PESANTI A PIANI INCLINATI CON FUNZIONAMENTO PNEUMATICO

- SELF-CENTRING INCLINED PLAN GRIPPER FOR HEAVY OBJECTS POWERED BY A PNEUMATIC SYSTEM
- PINCE À CENTRAGE AUTOMATIQUE À PLANS INCLINÉS POUR LOURD OBJECT ALIMENTÉE PAR SYSTÈME PNEUMATIQUE



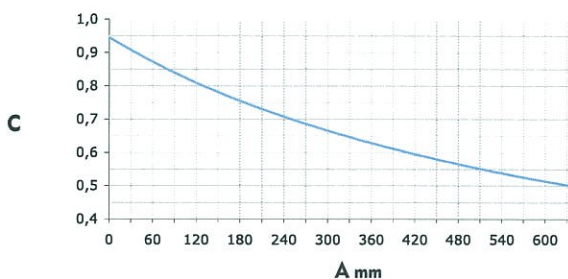
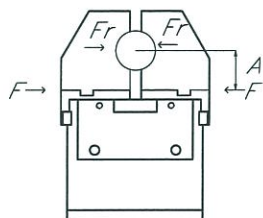
# MPR 340

Cod. 450.100



## Diagramma della forza di chiusura

• Clamping force diagram • Diagramme de la force de serrage • Vorspannkraftdiagramm



$$Fr = F \cdot C$$

**Fr:** forza di bloccaggio reale **F:** forza di bloccaggio teorica a piano zero **C:** Coefficiente di riduzione di forza

**Fr:** true gripping force **F:** theoretical gripping force in the zero plane **C:** force reduction coefficient

**Fr:** force de blocage réelle **F:** force de blocage théorique **C:** coefficient de réduction de force

**Fr:** Ist-Vorspannkraft **F:** Theoretische Vorspannkraft **C:** Kraftreduzierungsindex

Corsa totale (mm)	60
Corsa per griffa (mm)	30
Volume aria per chiusura (cm <sup>3</sup> )	2879,11
Forza teorica di chiusura a 6 bar (N)	14200
Pressione di esercizio (bar)	2-8
Ripetibilità (mm)	0,01
Peso (kg)	34,50
Temperatura di esercizio (°C)	5-60
<b>Cod. 450.100</b>	

Total stroke (mm)	60
Jaw stroke (mm)	30
Closing and opening air volume (cm <sup>3</sup> )	2879,11
Theoretical gripping force at 8 bar (N)	14200
Operating pressure (bar)	2-8
Repeatability (mm)	0,01
Weight (kg)	34,50
Operating Temperature (°C)	5-60
<b>Cod. 450.100</b>	

Course total (mm)	60
Course par griffe (mm)	30
Volume d'air pour fermeture et ouverture (cm <sup>3</sup> )	2879,11
Force théorique de fermeture à 6 bar (N)	14200
Pression de service (bar)	2-8
Répétabilité (mm)	0,01
Poids (kg)	34,50
Température de service (°C)	5-60
<b>Cod. 450.100</b>	

Gesamthub (mm)	60
Greiferhub (mm)	30
Luftvolumen zum Schließen und Öffnen (cm <sup>3</sup> )	2879,11
Theoretische Schliesskraft bei 6 bar (N)	14200
Betriebsdruck (bar)	2-8
Wiederholgenauigkeit (mm)	0,01
Masse (kg)	34,50
Betriebstemperatur (°C)	5-60
<b>Cod. 450.100</b>	

## Tabella di conversione

• Conversions

1 mm	0,0394 in
1 Kg	2,2 lbs
1 bar	14,7 psi
1 N	0,224820 lbs

## Accessori

• Accessories • Accessoires • Zubehör

Sensore induttivo Inductive sensor Capteur d'induction tedesco	Dita di presa Gripper finger Doigt de préhension Greiferfinger
<b>Cod. 802.003</b>	<b>Cod. 800.112</b>

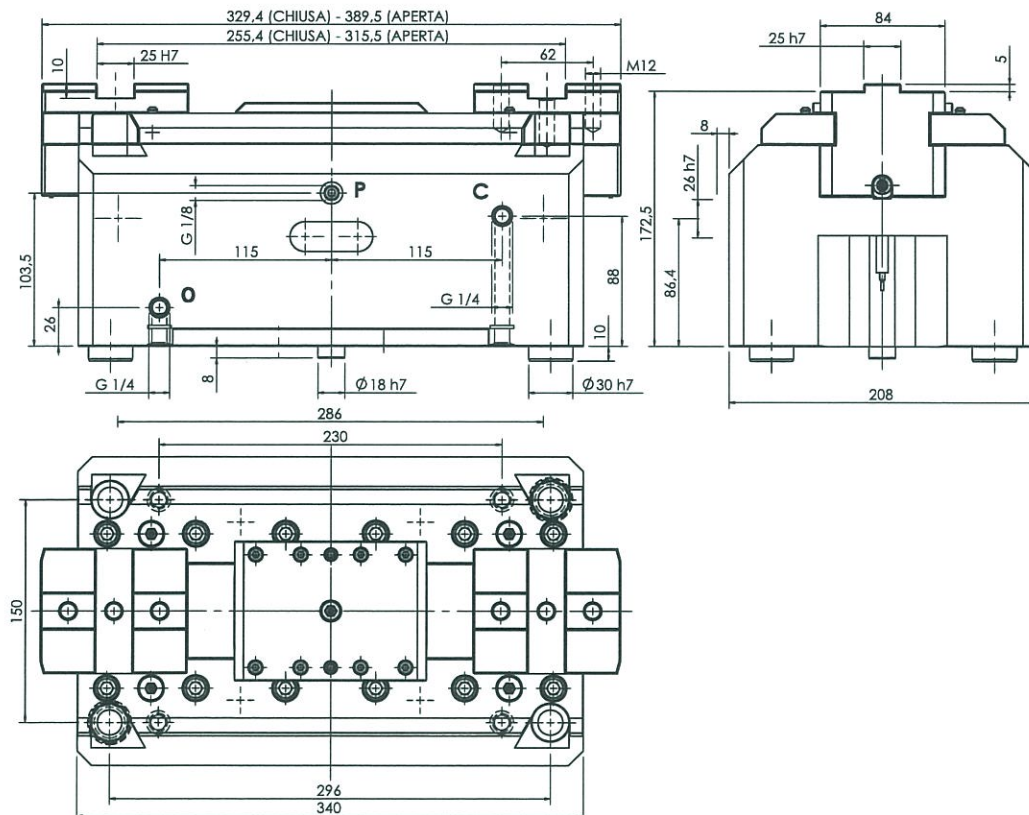


# MPR 340

Cod. 450.101 corsa 60mm • stroke 60mm • corse 60mm • Hub 60mm

## PINZA AUTOCENTRANTE PER CARICHI PESANTI A PIANI INCLINATI CON FUNZIONAMENTO IDRAULICO

- SELF-CENTRING INCLINED PLAN GRIPPER FOR HEAVY OBJECTS POWERED BY AN HYDRAULIC SYSTEM
- PINCE À CENTRAGE AUTOMATIQUE À PLANS INCLINÉS POUR LOURD OBJECT ALIMENTÉE PAR SYSTÈME HYDRAULIQUE



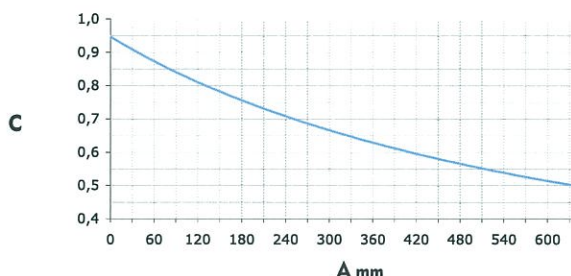
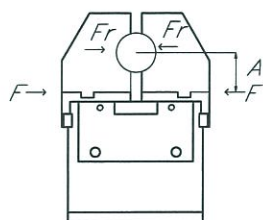
# MPR 340

Cod. 450.101



## Diagramma della forza di chiusura

• Clamping force diagram • Diagramme de la force de serrage • Vorspannkraftdiagramm



$$F_r = F \cdot C$$

**Fr:** forza di bloccaggio reale **F:** forza di bloccaggio teorica a piano zero **C:** Coefficiente di riduzione di forza

**Fr:** true gripping force **F:** theoretical gripping force in the zero plane **C:** force reduction coefficient

**Fr:** force de blocage réelle **F:** force de blocage théorique **C:** coefficient de réduction de force

**Fr:** Ist-Vorspannkraft **F:** Theoretische Vorspannkraft **C:** Kraftreduzierungsindex

Corsa totale (mm)	60
Corsa per griffa (mm)	30
Volume olio per chiusura e apertura (cm <sup>3</sup> )	2879,11
Forza teorica di chiusura a 60 bar (N)	23900
Massima pressione di utilizzo (bar)	60
Ripetibilità (mm)	0,01
Massa (kg)	34,50
Temperatura di esercizio (°C)	5-60
<b>Cod. 450.101</b>	

Total stroke (mm)	60
Jaw stroke (mm)	30
Closing and opening/ oil volume (cm <sup>3</sup> )	2879,11
Theoretical gripping force at 60 bar (N)	23900
Maximum operating pressure (bar)	60
Repeatability (mm)	0,01
Weight (kg)	34,50
Operating Temperature (°C)	5-60
<b>Cod. 450.101</b>	

Course total (mm)	60
Course par griffe (mm)	30
Volume d'huile pour fermeture et ouverture (cm <sup>3</sup> )	2879,11
Force théorique de fermeture à 60 bar (N)	23900
Pression maxi d'utilisation (bar)	60
Répétabilité (mm)	0,01
Poids (kg)	34,50
Température de service (°C)	5-60
<b>Cod. 450.101</b>	

Gesamthub (mm)	60
Hub pro Greiffinger (mm)	30
Ölvolumen zum Schließen und Öffnen (cm <sup>3</sup> )	2879,11
Theoretische Spannkraft bei 60 bar (N)	23900
Maximale Betriebsdruck (bar)	60
Wiederholgenauigkeit (mm)	0,01
Masse (kg)	34,50
Betriebstemperatur (°C)	5-60
<b>Cod. 450.101</b>	

## Tabella di conversione

• Conversions

1 mm	0,0394 in
1 Kg	2,2 lbs
1 bar	14,7 psi
1 N	0,224820 lbs

## Accessori

• Accessories • Accessoires • Zubehör

Sensore induttivo Inductive sensor Capteur d'induction Induktionssensor	Dita di presa Gripper finger Doigt de préhension Greiferfinger
<b>Cod. 802.003</b>	<b>Cod. 800.112</b>