

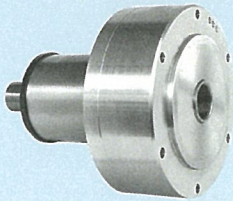


NIKKO PRECISION

POWER CHUCK&CYLINDER

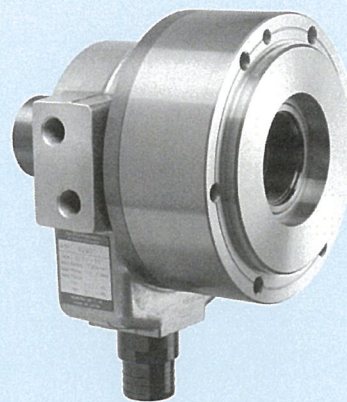
日鋼プレジジョン パワーチャック・シリンダ



中空油圧シリンダ Through Hole Hydraulic Cylinder		
TS型 サイズ(Size) 36~66 P.21~P.22  <ul style="list-style-type: none"> ●軽量、薄型で逆止弁内臓 ●大面積高推力 ●Lightweight, thin and with check valves ●Large area and high thrust 	TS-TA1型 サイズ(Size) 36~52 P.23~P.24  <ul style="list-style-type: none"> ●軽量、薄型で逆止弁内臓 ●小面積低推力 ●ストローク調整タイプ ●Lightweight, thin and with check ●Small area and low thrust ●Stroke adjustment type 	TS型(回転給油継手タイプ) (Rotation oil supply joint type) サイズ(Size) 6~8" P.25~P.26  <ul style="list-style-type: none"> ●後部に回転給油継手が取り付け可能 ●軽量、薄型で逆止弁内臓 ●Rotary joint can be attached to the rear ●Lightweight, thin and with check
F型 サイズ(Size) 4~14" P.27~P.30 <ul style="list-style-type: none"> ●逆止弁無しタイプ ●No check valves ※仕様はホームページを参照下さい ※For detailed specification, please refer to the website.	FR型 サイズ(Size) 25~52 P.27~P.30 <ul style="list-style-type: none"> ●逆止弁無しタイプ ●No check valves ※仕様はホームページを参照下さい ※For detailed specification, please refer to the website.	
		
中空エアシリンダ Through Hole Air Cylinder		
AXN型 サイズ(Size) 14~46 P.31~P.32  <ul style="list-style-type: none"> ●逆止弁無し ●Without check valves 	AXS型 サイズ(Size) 14~36 P.33~P.34  <ul style="list-style-type: none"> ●逆止弁内臓 ●With check valves 	<ul style="list-style-type: none"> ●生爪寸法表……………P.35 Measurements of soft jaw ●コマ (Tナット) 寸法表……………P.36 Measurements of T-nut ●硬爪寸法表、切粉防止蓋……………P.37 Measurements of hard jaw, dust preventing cover ●特殊仕様のチャック・シリンダ ……P.38 Special specifications of chuck and cylinder

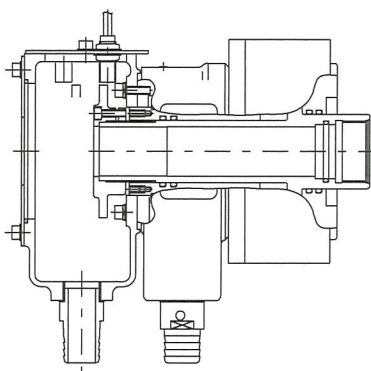
TS型 油圧シリンダ

Hydraulic cylinder



軽量、薄型で逆止弁内臓
大面積高推力

Lightweight, thin and with check valves
Large area and high thrust



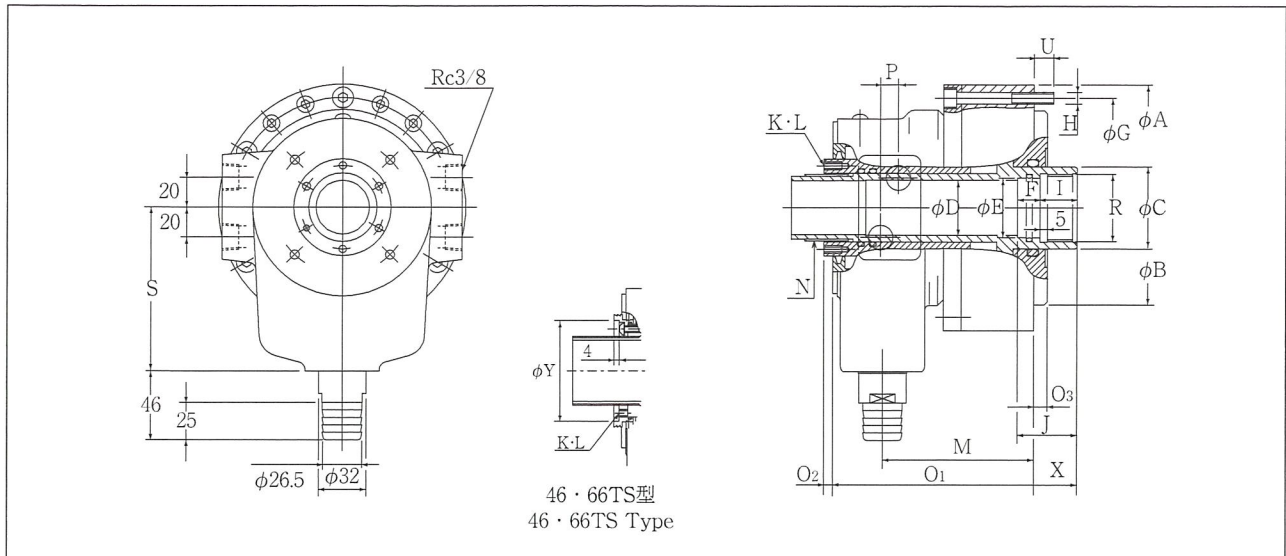
シリンダの表示方法 Indication

サイズ Size **TS** - **C** 特別仕様記号 Special specification code

例 Example :
36TS - K, 36TS - C

- 空白 : 付属品無し
Blank Without accessories
- K : クーラントコレクター付 (受注生産)
With coolant collector (Production on order)
- C : クーラントコレクター及び検出装置付 (受注生産)
Coolant collector and detector (Production on order)

仕様 Spec.	サイズ Size	36TS	46TS	52TS	66TS
最大貫通穴径 Max. dia of through hole	mm	36	46	52	66
ピストンストローク Piston movement	mm	20	16	20	25
ピストン表面積 Effective piston area	押側 Extend	59	108	128.8	173.1
	引側 Retract	52	98.9	118.6	159
最大シリンダ力 Max. cylinder force	押側 Extend	19.7	35.1	42.8	54.5
	引側 Retract	17.3	32.2	39.4	50
最大使用圧力 Max. pressure	MPa	3.5			
最高使用回転速度 Max. speed	min ⁻¹	7000		5000	
慣性モーメント Moment of inertia	kg・m ²	0.021	0.017	0.03	0.07
総リーク量 Total amount of leaks	量 ℓ/min	3		4.5	
質量 Mass	kg	12	9.3	15.5	21



サイズ Size	36TS	46TS	52TS	66TS
A	165		184	213
B (h7)	130		140	160
C	55	63	70	95
D	36	46	52	66
E (H8)	40	50	-	-
F	15		-	-
G	147		165	195
H	6-M8×80	6-M8×75	6-M8×70	6-M10×85
I	25		30	25
J	40		-	-
K	56	64	70	98
L	6-M5	6-M6	6-M5	6-M6
M	108.5	99.5	107.5	115
N	M45P1.5	M52P1.5	M60P1.5	M82P2
O ₁	142	131	143	157
O ₂		6		7
O ₃	5	8	9	8
P	12	10	12	15
R	M45P1.5	M52P1.5	M60P2	M72P1.5
S	110		120	160
U	14	15		18
X (Max.)	24	13	29	22
Y (H7)	-	76	-	108

シリンダの取付けについてのお願い

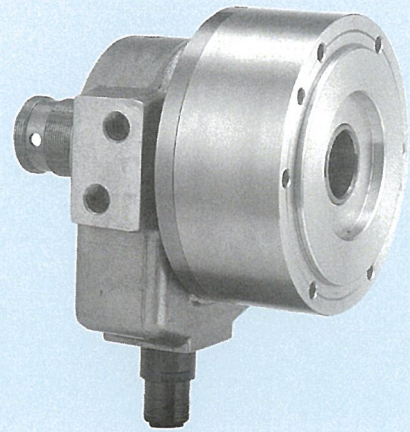
1. シリンダアダプタのラジアル振れ、アキシャル振れとも、従来以上の配慮をお願いします。
2. ドレインは油が停滞しないよう、配管設計願います。
3. 分配器の廻り止めはドレイン用接手を利用して下さい。
4. 20 μ m以上のフィルターを介して、圧油がシリンダに送られるように回路を設定して下さい。

Precaution in installing cylinder

1. Please pay close attention to radial run-out and axial vibration of cylinder adaptor.
2. Piping must be designed to avoid stagnation of oil in the drain.
3. Use drain joint for rotation stop of distributor.
4. Set the 20 μ m filter in the oil supplying circuit.

TS-TA1型 油圧シリンダ ストローク調整タイプ

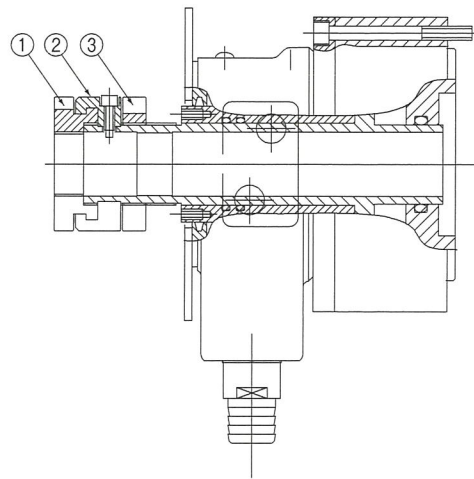
Hydraulic cylinder Stroke adjustment type



軽量、薄型で逆止弁内臓
小面積低推力

Lightweight, thin and with check valves
Small area and low thrust

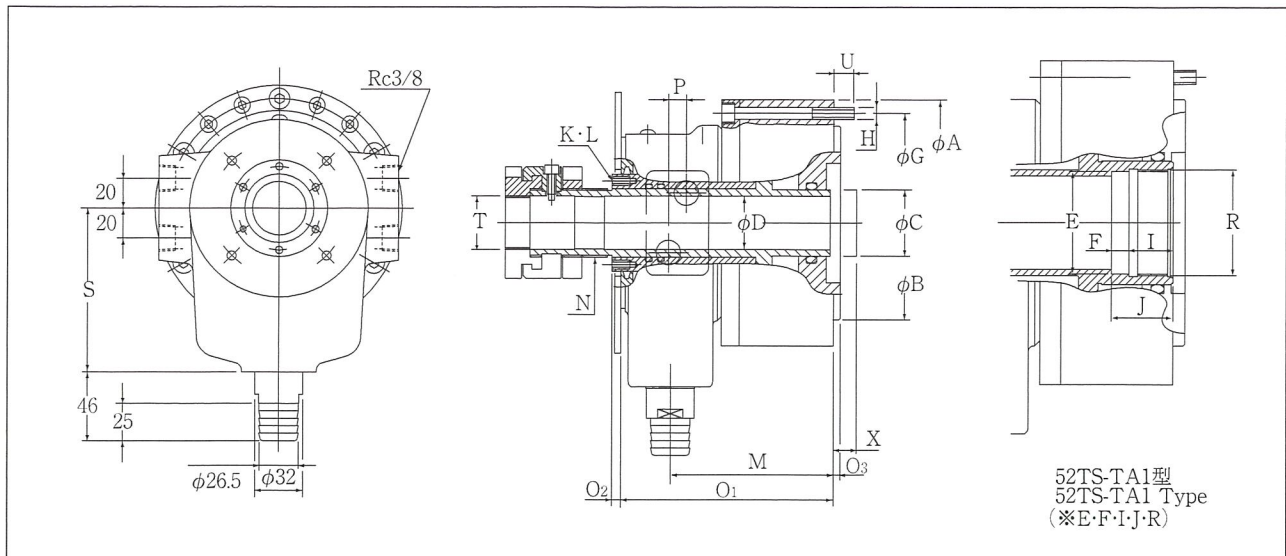
- ① コレットアジャストナット (Collet adjusting nut)
ドローチューブの位置調整用部品
For adjusting the position of the draw tube
- ② バックナット (Back nut)
コレットアジャストナットの保持部品
For holding the collet adjusting nut
- ③ ストローク調整ナット (Stroke adjustment nut)
コレットチャックやパワーチャック使用時のストローク調整用部品
For adjusting the stroke of collet chuck and power chuck



シリンダの表示方法 Indication

サイズ Size **TS** - **TA1** 例 Example : 36TS - TA1

サイズ Size		36TS - TA1	46TS - TA1	52TS - TA1
仕様 Spec.				
最大貫通穴径 Max. dia of through hole	mm	36	46	52
ピストンストローク Piston movement	mm	20	20	25
ピストン表面積 Effective piston area	押側 Extend	59	53.6	79.6
	引側 Retract	60.2	52	69.4
最大シリンダ力 Max. cylinder force	押側 Extend	19.7	17.8	25.9
	引側 Retract	20.1	17.3	22.6
最大使用圧力 Max. pressure	MPa		3.5	
最高使用回転速度 Max. speed	min ⁻¹	7000	6500	6000
慣性モーメント Moment of inertia	kg・m ²	0.021		0.035
総リーク量 Total amount of leaks	ℓ/min	3		
質量 Mass	kg	12		15.5



サイズ Size	36TS - TA1	46TS - TA1	52TS - TA1
A		165	184
B (h7)		130	140
C	44.4	55	70
D	36	46	52
E (H8)		-	58
F		-	10
G		147	165
H		6-M8×80	
I		-	25
J		-	35
K	56	61	70
L		6-M5	
M		108.5	112.5
N	M46P1.5	M53P1.5	M60P1.5
O ₁		142	148
O ₂		6	
O ₃		5	7
P	12	11	12
R		-	M60P1.5
S		110	120
T	M36P1.5	M46P1.5	M52P1.5
U		14	13
X (Max.)		18	25

シリンダの取付けについてのお願い

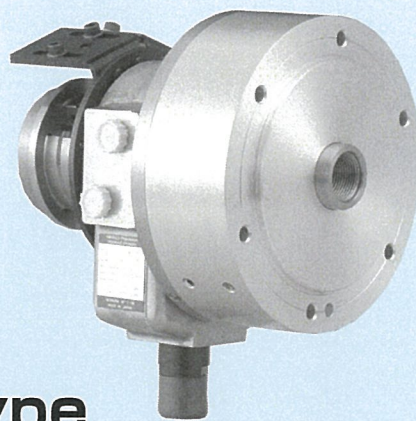
1. シリンダアダプタのラジアル振れ、アキシャル振れとも、従来以上の配慮をお願いします。
2. ドレインは油が停滞しないよう、配管設計願います。
3. 分配器の廻り止めはドレイン用接手を利用して下さい。
4. 20 μ m以上のフィルターを介して、圧油がシリンダに送られるように回路を設定して下さい。

Precaution in installing cylinder

1. Please pay close attention to radial run-out and axial vibration of cylinder adaptor.
2. Piping must be designed to avoid stagnation of oil in the drain.
3. Use drain joint for rotation stop of distributor.
4. Set the 20 μ m filter in the oil supplying circuit.

TS型 油圧シリンダ 回転給油継手タイプ

Hydraulic cylinder Rotation oil supply joint type



軽量、薄型で逆止弁内臓

後部に回転給油継手が取り付け可能。

取り付け方法は固定式 (Fタイプ) ・スライド式 (Sタイプ) の2種類

Lightweight, thin and with check valves

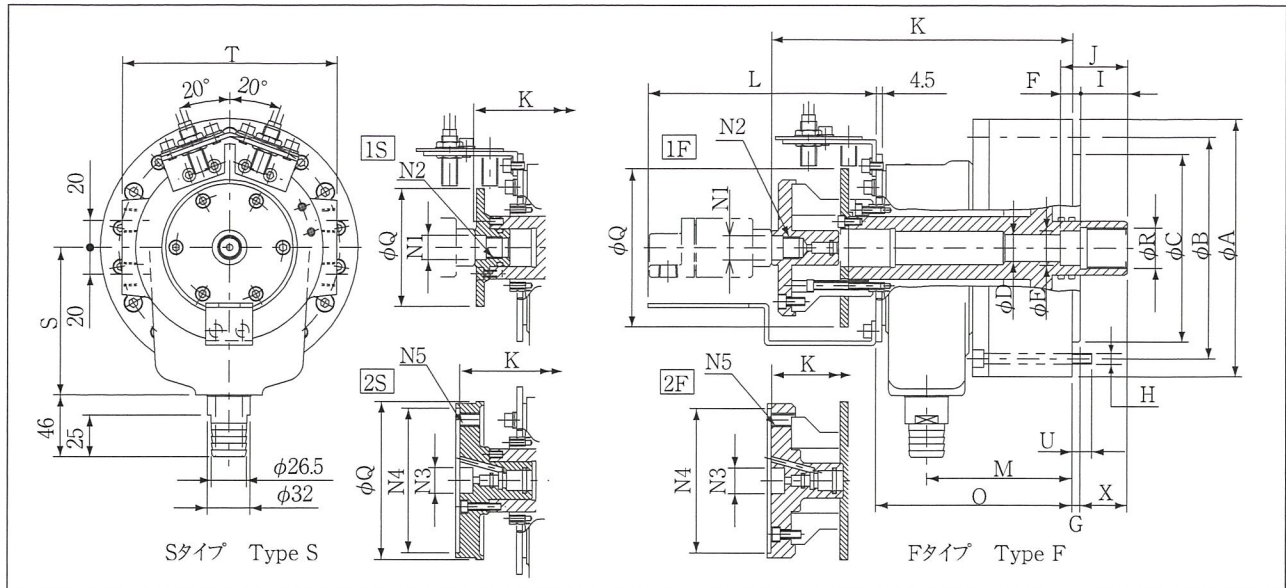
Rotation oil supply joint can be attached to the rear

Mounting methods are two types. Fixed (type F) and Sliding (type S)

シリンダの表示方法 Indication

TS - サイズ Size 系統・取付け法 System・Mounting method 例 Example : TS6 - 1F TS6 - 2S

仕様 Spec.		サイズ Size				サイズ Size			
		6		8		6		8	
		1F	1S	2F	2S	1F	1S	2F	2S
ピストンストローク Piston movement	mm	20				25			
ピストン表面積 Effective piston area	cm ²	81.1				105.3			
		85.9				110.1			
最大シリンダ力 Max. cylinder force	kN	21.9				28.4			
		23.2				29.7			
最大使用圧力 Max. pressure	MPa	3							
最高使用回転速度 Max. speed	min ⁻¹	6000							
慣性モーメント Moment of inertia	kg・m ²	0.037							
総リーク量 Total amount of leaks	ℓ/min	3							
質量 Mass	kg	14.5	13.5	15.5	14.5	14.5	13.5	15.5	14.5



サイズ Size	6				8			
	1F	1S	2F	2S	1F	1S	2F	2S
A	192							
B	6-M8, PCD165							
C (h7)	140							
D	20							
E (H9)	26							
F	15							
G	6							
H	6-M8×80							
I	35							
J	50							
K	224	MAX 197.5	224	MAX 208.5	224	MAX 202.5	224	MAX 213.5
L	170		200		170		200	
M	108							
1回路回転継手取付寸法 Mounting method of 1 circuit Rotary joint	N ₁	$\phi 18^{+0.007}_{-0.003} \times 8.5$						
	N ₂	M16×P1.5(左ネジLeft)×12						
2回路回転継手取付寸法 Mounting method of 2 circuit Rotary joint	N ₃	$\phi 19^{+0.25}_{-0.20} \times 10$						
	N ₄	$\phi 108^{0}_{-0.03} \times 3$						
	N ₅	4-M10, PCD90.5						
O	146							
Q	118	88	118		88	118		
R	M30×P2							
S	110							
T	160							
U	14.5							
X (Max.)	35							

シリンダの取付けについてのお願い

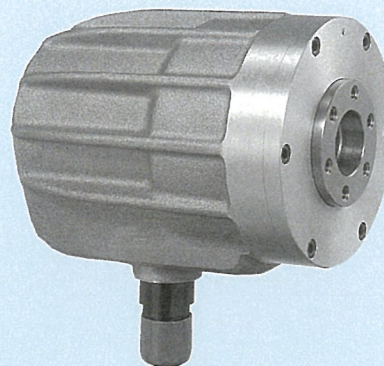
1. シリンダアダプタのラジアル振れ、アキシャル振れとも、従来以上の配慮をお願いします。
2. ドレインは油が停滞しないよう、配管設計願います。
3. 分配器の廻り止めはドレイン用接手を利用して下さい。
4. 20 μ m以上のフィルターを介して、圧油がシリンダに送られるように回路を設定して下さい。

Precaution in installing cylinder

1. Please pay close attention to radial run-out and axial vibration of cylinder adaptor.
2. Piping must be designed to avoid stagnation of oil in the drain.
3. Use drain joint for rotation stop of distributor.
4. Set the 20 μ m filter in the oil supplying circuit.

F型 中空回転油圧シリンダ (逆止弁なし)

Hollow rotary cylinder (Without check valve mechanism)

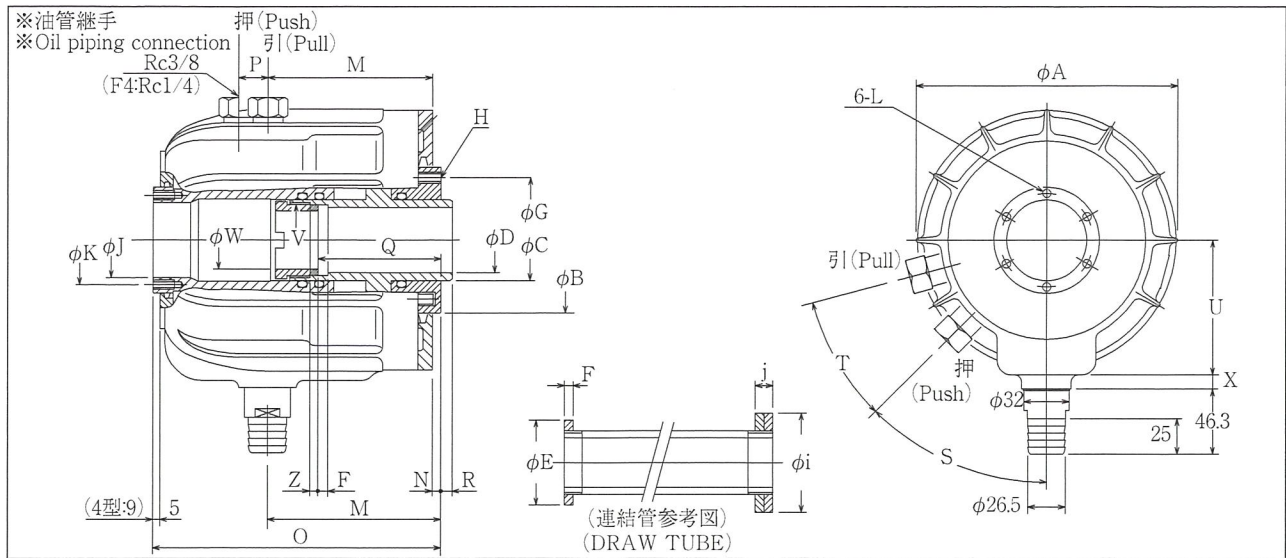


受注生産品です
Production on order

サイズ Size		F4	F5	F6	F8	F10	F12	F14		
仕様 Spec.										
ピストンストローク Piston movement	mm	15	20	20	25	30	35	41.5		
ピストン表面積 Effective piston area	cm ²	28.3	53.4	80.1	111.3	143.3		172.7		
最大シリンダ力 Max. cylinder force	kN	7.9	14.9	22.4	31.1	40.1		48.3		
最大使用圧力 Max. pressure	MPa	2.9	2.9	2.9	2.9	2.9		2.9		
最高使用回転速度 Max. speed	min ⁻¹	6,000	5,000	4,500	4,000	2,500		2,000		
慣性モーメント Moment of inertia	kg・m ²	0.004	0.009	0.02	0.033	0.07		0.143		
総リーク量 50℃ Total amount of leaks 50℃	ℓ/min	1.5	2.5	3	4.5	5		6.5		
質量 Mass	kg	5.5	10	12	17.5	26		40		
(参考) 適用チャック (Reference) Applied chuck	HF	4	5	5	6A, 6B	8	10	12	14	16
	MO	-	5	5	6	8	10	12	14	-
	GO	-	-	6	8	10	12	14	-	-
	COP	-	-	7	8	-	12	-	-	16

注：受注生産品です。ご注文の際は納期をご確認下さい。

Note: This type is produced on order. Please check the delivery time before order.



サイズ Size	F4	F5	F6	F8	F10	F12	F14
A	105	140	165	185	211	238	
B (h6)	60	70	82	103	125	145	
C	32	36	46	57	78	102	
D	20.5	26	36	46	66.5	91	
E ^{-0.10} _{-0.15}	24.5	30.5	40.5	51	71.5	95	
F	6	6	6	7	7	10	
G	45	55	68	81	105	125	
H	M6	M8	M8	M8	M8	M10	
J (H7)	27	33	43	55	79	98	
K	34	41	51	64	88	108	
L	M5	M6	M6	M6	M6	M8	
M	95.5	116.75	118.25	121.75	148	174.5	
N (±0.6)	5	6	6	6	16	22	
O	168	196	198.5	202	235	274	
P	16	20.5	20.5	20.5	22	27	
Q	67	81	81	86.5	106	132	
R	8	8	8	8	8	6	
S (度 degree)	45	45	45	45	50	50	
T (度 degree)	30	30	30	30	20	20	
U	65	78.5	85.5	99	110	124.5	
W	16	21	31	41	61	86	
V	M26×P1.25	M32×P1.25	M42×P1.25	M53×P1.25	M74×P1.25	M97×P1.25	
X	5	5	5	5	5	5	
Z	6	6	6	6	6	6	
i (HF型の場合の参考) (Ref. only)	27.8	35.8	49.8	61.8	86.8	108.8	159.8
j (HF型の場合の参考) (Ref. only)	8	8	8	12	18	22	

シリンダの取付けについてのお願い

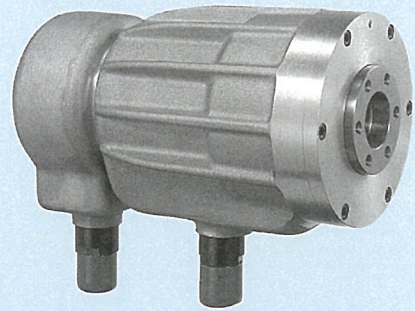
1. シリンダアダプタのラジアル振れ、アキシャル振れとも、従来以上の配慮をお願いします。
2. ドレインは油が停滞しないよう、配管設計願います。
3. 分配器の廻り止めはドレイン用接手を利用して下さい。
4. アダプタ製作時φBインロー部深さはN寸法より-1.5mmとして下さい。

Precaution in installing cylinder

1. Please pay close attention to radial run-out and axial vibration of cylinder adaptor.
2. Piping must be designed to avoid stagnation of oil in the drain.
3. Use drain joint for rotation stop of distributor.
4. When producing adaptor, please design the depth of φB inlay -1.5mm than N.

FR型 高速中空回転油圧シリンダ (逆止弁なし)

High speed hollow rotary cylinder (Without check valve mechanism)



受注生産品です
Production on order

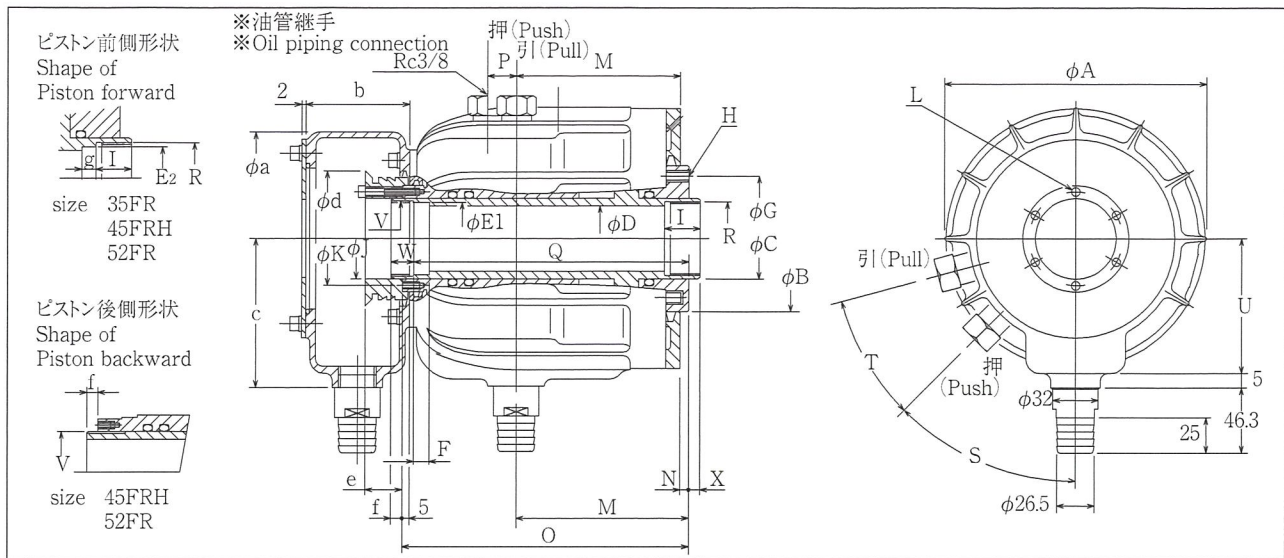
サイズ Size		25FR	35FR	45FRH	45FR	52FR		
仕様 Spec.								
最大貫通穴径 Max. dia of through hole	mm	26	36	46		52		
ピストンストローク Piston movement	mm	20	20	20	25	25		
ピストン表面積 Effective piston area	cm ²	53.4	押側 Extend	80.1	72.1	111.3	引側 Retract	106.6
			73	101.5				
最大シリンダ力 Max. cylinder force	kN	15.2	押側 Extend	22.8	20.5	31.7	引側 Retract	30.4
			20.8	28.9				
最大使用圧力 Max. pressure	MPa	3						
最高使用回転速度 Max. speed	min ⁻¹	7,500	6,500	6,000	5,500	5,000		
慣性モーメント Moment of inertia	kg・m ²	0.009	0.02	0.02	0.033	0.033		
総リーク量 50℃ Total amount of leaks 50℃	ℓ/min	1.8	2.1	2.8	3.1	3.3		
質量 Mass	kg	10	12	12	17.5	17.5		

注：総リーク量は、油圧力3MPa、油種ISO VG32使用時の値です。

：受注生産品です。ご注文の際は納期をご確認下さい。

Note: Total amount of leaks is the value when setting hydraulic force at 3Mpa and using ISO VG32 oil.

: This type is produced on order. Please check the delivery time before order.



サイズ	Size	25FR	35FR	45FRH	45FR	52FR
A		140	165	165	185	185
B (h6)		70	92	92	103	103
C		36	55	56	57	67
D		26	36	46	46	52
E ₁ ^{+0.1}		30.5	40.5	-	51	-
E ₂ (H7)		-	42	50	-	58
F		6	6	-	7	-
G		55	76	76	88	88
H		6-M8	6-M8	6-M8	8-M8	8-M8
I		25	23	25	25	25
J		36	46	55	57	62
K		43	52	63	66	68
L		3-M3	3-M3	6-M4	6-M5	6-M4
M		116.75	118.25	118.25	121.75	121.75
N (±0.6)		6	6	6	6	6
O		196	198.5	198.5	202	202
P		20.5	20.5	20.5	20.5	20.5
Q (MIN)		190	188.5	-	190	-
R		M32×1.5	M45×1.5	M52×1.5	M52×1.5	M60×1.5
S (度 degree)		45	45	45	45	45
T (度 degree)		30	30	30	30	30
U		78.5	85.5	85.5	99	99
V		M32×1.25	M42×1.25	外ネジ M54×1.25	M53×1.25	外ネジ M60×1.5
W		14	18	-	20	-
X		8	8	12	8	16
a		120	120	150	150	150
b		65	65	73	73	73
c		90	90	105	105	105
d		62	72	85	95	95
e		19	19	20	26	26
f		8	8	10.5	8	10.5
g		-	12	10	-	10

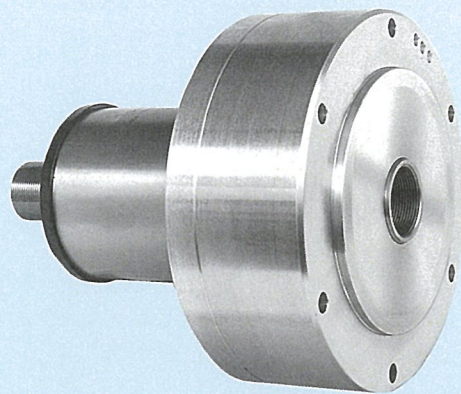
シリンダの取付けについてのお願い

1. シリンダアダプタのラジアル振れ、アキシャル振れとも、従来以上の配慮をお願いします。
2. ドレインは油が停滞しないよう、配管設計願います。
3. 分配器の廻り止めはドレイン用接手を利用して下さい。
4. 20μm以上のフィルターを介して、圧油がシリンダに送られるように回路を設定して下さい。
5. アダプタ製作時φBインロー部深さはN寸法より-1.5mmとして下さい。

Precaution in installing cylinder

1. Please pay close attention to radial run-out and axial vibration of cylinder adaptor.
2. Piping must be designed to avoid stagnation of oil in the drain.
3. Use drain joint for rotation stop of distributor.
4. Set the 20μm filter in the oil supplying circuit.
5. When producing adaptor, please design the depth of φB inlay -1.5mm than N.

AXN型 エアシリンダ Air cylinder



アルミニウム合金を使用した小型・軽量のエアシリンダ
逆止弁無しタイプ

Using aluminum alloy, small and lightweight
No check valves

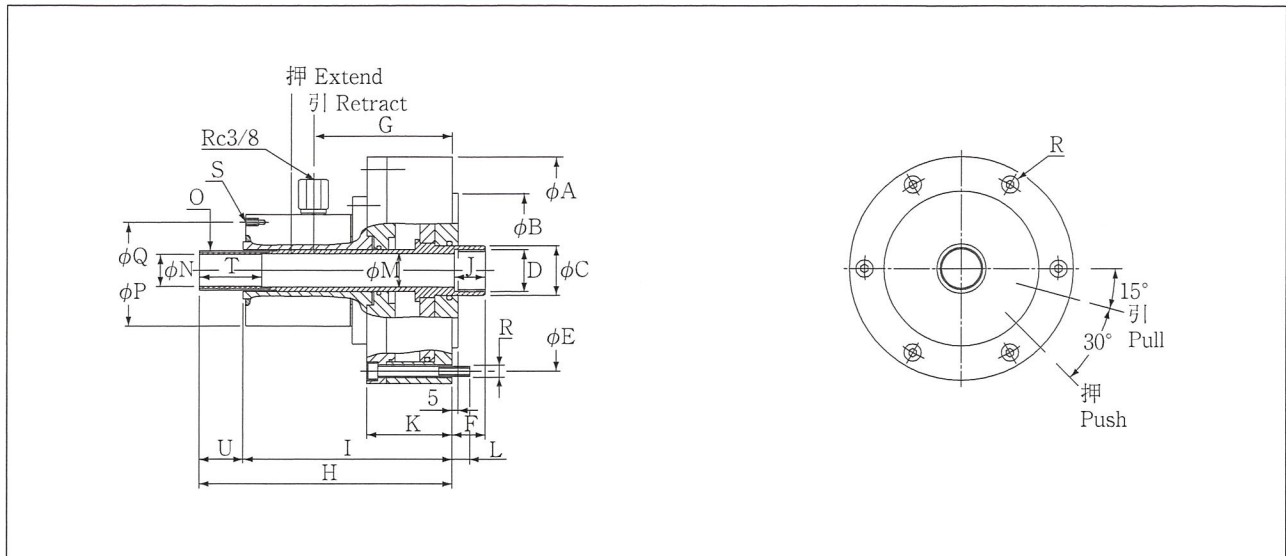
シリンダの表示方法 Indication

AXN サイズ Size - 受圧面積タイプ Piston area 例 Example : AXN14 - 1M AXN14 - 2M

- 1 : 標準型
Standard type
- 2 : 倍増型
Double type

サイズ46-1は受注生産品です
Size 46-1 is produced on order

サイズ Size		AXN							
		14-1M	14-2M	20-1-5	20-1-15	20-1-20	27-1	33-1-1	[46-1]
仕様 Spec.									
最大貫通穴径 Max. dia of through hole	mm	14		20			27	33	46
ピストンストローク Piston movement	mm	3		5	15	20		25	
ピストン表面積 Effective piston area	cm ²								
	押側 Extend	34.3	65.3	117.4	148.6		162.9	201.5	271.7
引側 Retract	31.9	62.9	112.5	143.7		159.4	195.7	265.2	
シリンダ力 Cylinder force (0.5MPa時)	カ kN								
	押側 Extend	1.6	3.0	5.5	6.9		7.6	9.4	12.4
引側 Retract	1.4	2.9	5.2	6.7		7.4	9.1	12.0	
使用圧力 Working pressure	MPa	0.2~0.8							
最高使用回転速度 Max. speed	min ⁻¹	8,000					7,000	6,500	5,500
慣性モーメント Moment of inertia	kg・m ²	0.002	0.003	0.026			0.021	0.027	0.071
エアリーク量 Air leaks	ℓ/min	15~45		20~45			25~55	25~70	30~80
質量 Mass	kg	4.5	5.8	7.2	10		8.8	10.5	17.5



サイズ Size	AXN							
	14-1M	14-2M	20-1-5	20-1-15	20-1-20	27-1	33-1-1	46-1
A	95		155	170		181	195	231
B	70h7		110h7	125h7		125h6	125h7	145h6
C	28		36	36		40	48	62
D	M20P1		M28P1.5	M28P1.5		M34P1.5	M40P1.5	M54P1.5
E	82		138	153		163	177	210
F (Max.)	8		14	27				32
G	75	104	76	110.5		106.5	111.5	131.5
H (Max.)	120	149	155	202	222	220	224	240
I	127	156	130	167		165	169	202
J	16(4) ^{注1}		23	25				
K	48	77	48	77		68	71	83.5
L	-		16	13		17	13	17
M	14		20		27	33	46	
N	16.5H8		-	20H8		27H8	33H8	46H8
O	M16P1.5内		M26P1.5	M25P1.5		M33P1.5	M39P1.5	M53P1.5
P	78		90		100	106	120	
Q	69		80		90	96	109	
R	6-M6×12タップ(tap)		6-M8×55	6-M8×80		6-M8×75	6-M8×75	6-M10×90
S	4-M5		6-M6					
T	4		-	35	50		40	
U (Min.)	(-6) ^{注2}		20		35		13	

注1: φ18H8ガイド部巾4

注2: ピストン端面がシリンダー後端より中に入っています。

Note1: Wide, four-part guide φ18H8

Note2: Piston end face has entered the cylinder from the rear end

シリンダの取付けについてのお願い

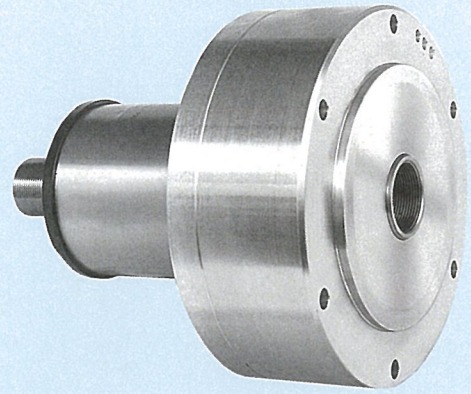
- ・供給エアは、必ずドライエアとして下さい。(水や蒸気を含まないもの)
- ・エア供給回路には、必ず5μmフィルターを組込んで下さい。
- ・シリンダアダプタのラジアル振れ、アキシャル振れ共、従来以上の配慮を願います。
- ・アダプタ製作時のφBインロー部深さは5mmに対し+1.0として下さい。

Precaution in installing cylinder

- ・Supply air must be dry and clean. (no water, no mist water)
- ・Please set the 5μm filter in air supplying circuit.
- ・Please pay close attention to radial run-out and axial vibration of cylinder adaptor.
- ・Please φB part to the depth at the time of produce adapter for 5mm+1.0.

AXS型 エアシリンダ 逆止弁内臓タイプ

Air cylinder With check valves



アルミニウム合金を使用した小型・軽量のエアシリンダ

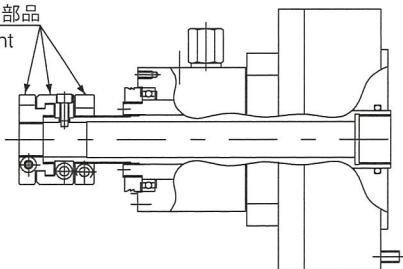
Using aluminum alloy, small and lightweight

※下記の機種は特殊仕様での製作も可能です。(受注生産)
詳細はお問い合わせ下さい。

We can also produce special specifications following models. (Production on order)
For more information, please contact us.

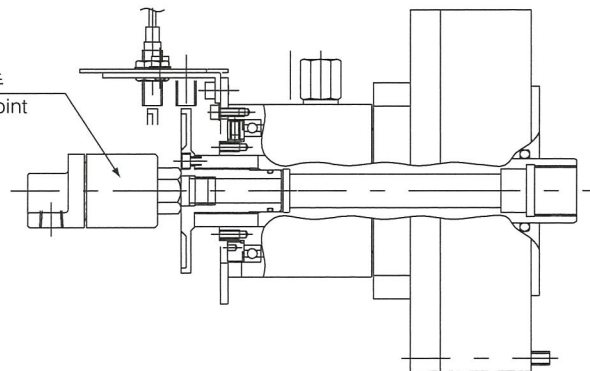
ストローク調整タイプ (AXS 27-1・36-1)
Stroke adjustment type

ストローク調整用部品
Stroke adjustment parts



回転給油継手タイプ (AXS 36-1)
Rotation oil supply joint type

回転継手
Rotary joint

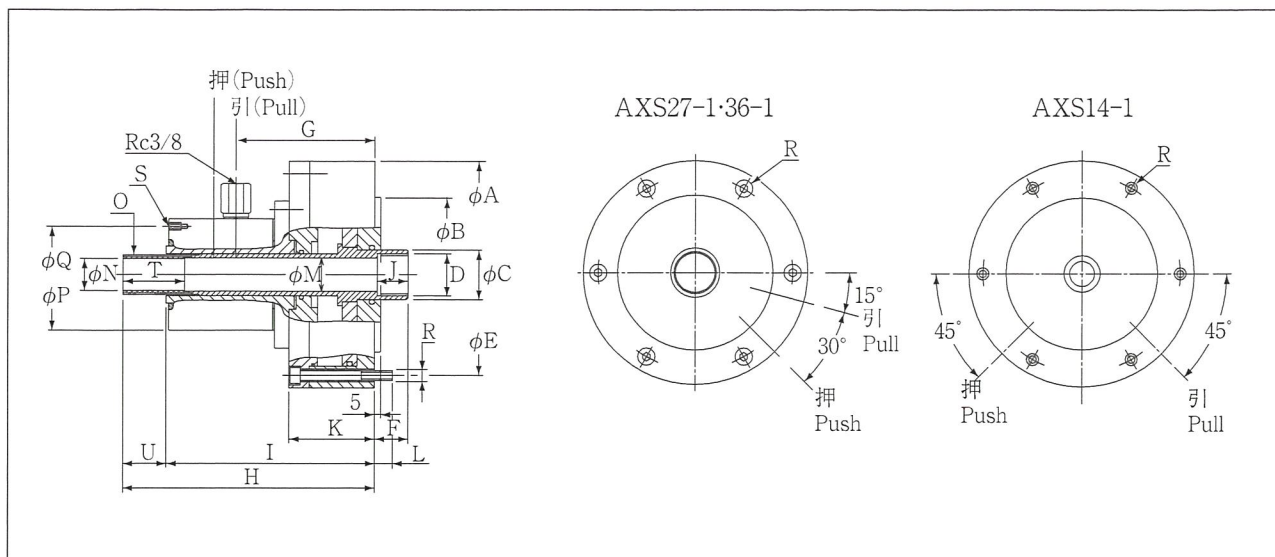


シリンダの表示方法 Indication

AXS サイズ Size 例 Example : AXS27 - 1

サイズ14-1は受注生産品です
Size 14-1 is produced on order

サイズ Size		AXS		
仕様 Spec.		[14-1]	27-1	36-1
最大貫通穴径 Max. dia of through hole	mm	14	27	36
ピストンストローク Piston movement	mm	3	20	
ピストン表面積 Effective piston area	押側 Extend	172.8	162.9	253
	引側 Retract	167	159.4	
シリンダ力 Cylinder force (0.5MPa時)	押側 Extend	7.4	7.2	11.2
	引側 Retract	7.2	7.0	
使用圧力 Working pressure	MPa	0.2~0.8		
最高使用回転速度 Max. speed	min ⁻¹	8,000	7,000	6,500
慣性モーメント Moment of inertia	kg・m ²	0.032	0.022	0.04
エアリーク量 Air leaks	ℓ/min	20~65	25~55	40~70
質量 Mass	kg	10	10	12.2



サイズ Size	AXS		
	[14-1]	27-1	36-1
A	185	181	216
B	125h6		
C	35	40	48
D	M20P2.5	M34P1.5	M42P1.5
E	163		200
F (Max.)	35	27	
G	77.5	121.5	125.5
H (Max.)	132	224	244
I	125	178	182
J	28	25	
K	59	71	72
L	14	13	16
M	14	27	36
N	16	27H8	36
O	※1 M16P1.5左 (Left)	M33P1.5	M46P1.5
P	78	100	103
Q	70	90	94
R	6-M8×65	6-M8×75	6-M8×80
S	3-M5	6-M6	3-M5
T	-	50	55
U (Min.)	4	26	42

※1: 内ネジ (In screw)

シリンダの取付けについてのお願い

- ・供給エアは、必ずドライエアとして下さい。(水や蒸気を含まないもの)
- ・エア供給回路には、必ず5 μ mフィルターを組込んで下さい。
- ・シリンダアダプタのラジアル振れ、アキシャル振れ共、従来以上の配慮を願います。
- ・アダプタ製作時の ϕ Bインロー部深さは5mmに対し+1.0として下さい。

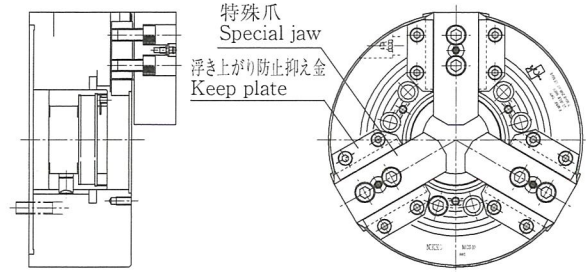
Precaution in installing cylinder

- ・Supply air must be dry and clean. (no water, no mist water)
- ・Please set the 5 μ m filter in air supplying circuit.
- ・Please pay close attention to radial run-out and axial vibration of cylinder adaptor.
- ・Please ϕ B part to the depth at the time of produce adapter for 5mm+1.0.

特殊仕様のチャック・シリンダ Special specifications of chuck and cylinder

ご要望により、下図のような特殊仕様のチャック・シリンダも製作いたします。
We can also produce the special chuck and cylinder upon request.

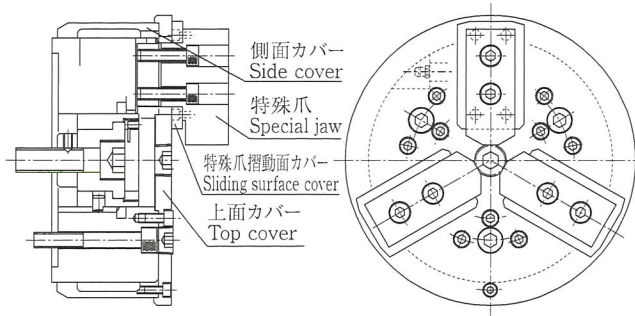
●爪浮き上がり防止抑え金付チャック Chuck with keep plate



把握時の爪の浮き上がりを、チャックボディーに取り付けた押さえ金により、減少させます。

Keep plate attached to the chuck body decrease floating of the jaw when gripping.

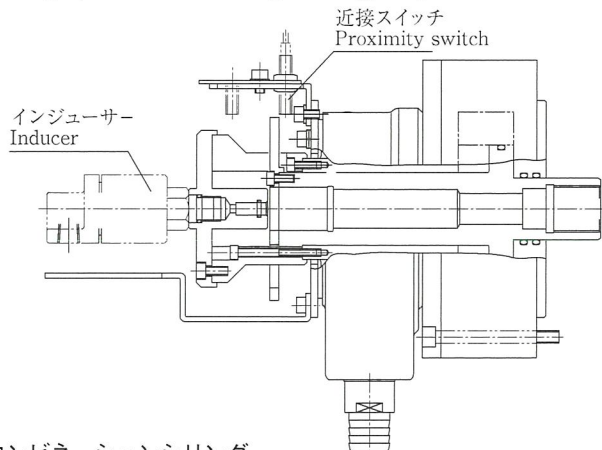
●密封型チャック Sealed type chuck



チャックボディ外周・前面部に取り付けた防塵カバーと、爪部の摺動面カバーによりチャック内部への切粉の進入を防止します。

Dust proof cover and sliding surface cover prevent chip from entering into chuck.

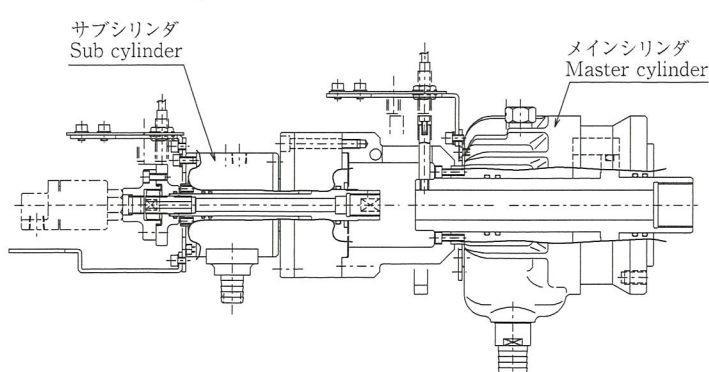
●受圧面積変更シリンダ Change pressure receiving area type cylinder



薄物ワークに最適な圧力でご使用できます。
(TS6・8・10型)

By changing the pressure receiving area, it enables control of thrust suitable for thin work piece.(TS6・8・10)

●コンビネーションシリンダ Combination cylinders



メインとサブの2つのシリンダを組み合わせ、多くの用途に対応することができます。

By combining the two cylinders, it can respond to various applicants.